



DREHTÜR

Bodentürschließer und Glasklemmbeschläge

Inhaltsverzeichnis

Übersicht	04
-----------	----

FÜR EINFLÜGELIGE ANSCHLAG- UND PENDELTÜREN

TS 500 NV	08
TS 500 N EN3	14
TS 550 NV	20
TS 550 NV F	26

ZUBEHÖR

Zubehör für Bodentürschließer	34
Rauchschalterzentrale RSZ 7	46

GLASKLEMMBESCHLÄGE

GEZE Glass Fittings	50
Eckbeschläge und Drehlager	52
Oberlicht- und Verbindungsbeschläge	55
Schlösser und Gegenkästen	58

MODULARE FESTFELDPROFILSYSTEME

Festfeldprofil mit Clipsblende Profildesign 40	64
--	----

ÜBERSICHT

	TS 500 NV	TS 500 NV mit Feststellung	TS 500 N EN 3	TS 500 N EN 3 mit Feststellung	TS 550 NV	TS 550 NV F
Zulassung für Feuer- und Rauchschutztüren	●		●			●
Max. Türflügelbreite (mm)	1100	1100	950	950	1400	1400
ANWENDUNGSMÖGLICHKEITEN:						
Anschlagtüren (rechts/links)	●	●	●	●	●	●
Öffnungswinkel	170°	170°	170°	170°	170°	180°
Pendeltüren	●	●	●	●	●	
Flügelgewicht bis kg	150	150	100	100	300	300
FUNKTIONEN:						
Schließkraft, einstellbar	●	●	EN 3 fix	EN 3 fix	●	●
Öffnungsdämpfung, fix	●	●	●	●	●	●
Hydraulischer Endschlag, einstellbar	●	●			●	●
Schließgeschwindigkeit, einstellbar	●	●	●	●	●	●
Mechanische Feststellung		●		●	●	
Feststellwinkel		85° 90° 105° 120°		85° 90° 105° 120°	85° -	165°

● = ja

TABELLE VERHÄLTNIS SCHLIESSKRAFT ZU TÜRFLÜGELBREITE

Schließkraft	Türflügelbreite (mm)
Größe 2	bis 850
Größe 3	über 850 bis 950
Größe 4	über 950 bis 1100
Größe 5	über 1100 bis 1250
Größe 6	über 1250 bis 1400

DECKPLATTEN

Für Bodentürschließer stehen verschiedene Deckplatten mit Schraubenzubehör zur Verfügung. Diese sind rechts, links und bei Pendeltüren verwendbar.

ZAPFENBÄNDER / TÜRSCHIENEN

Zur Montage eines Bodentürschließers an Anschlagtüren werden spezielle Zapfenbänder und Türschielen mit 36 mm Drehpunktstand benötigt. (Siehe Zubehör für Bodentürschließer ab Seite 32)

DIE ANFORDERUNG

Die Norm (EN 1154) sieht vor, dass die Größe (Schließkraft) eines Türschließers passend zur Türflügelbreite eingestellt werden muss. Falls die baulichen Gegebenheiten (Türhöhe, Türgewicht) oder die örtlichen Verhältnisse (Windeinfluss) es erfordern, muss eine höhere Größe eingestellt werden.

DIE LÖSUNG VON GEZE

Die Bodentürschließer-Varianten der Serien TS 500 NV und TS 550 NV umfassen mehrere Größen in einem Gehäuse. Mit Hilfe einer Einstellschraube kann die entsprechende Schließkraft einfach den konstruktiven und örtlichen Gegebenheiten angepasst werden.



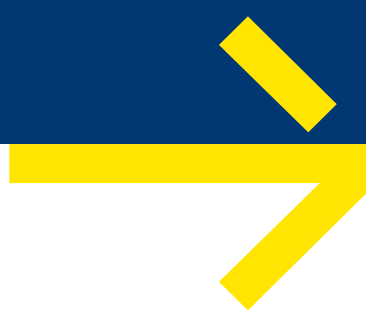


A photograph of a modern building interior. On the left, a spiral staircase with a white metal railing is visible. The building features a glass facade with a perforated metal panel above it. The floor is made of light-colored wood. The right side of the image is a dark blue overlay containing text.

DREHTÜR

Für einflügelige Anschlag- und Pendeltüren

Kaum sichtbar und doch voll funktionsfähig: Bodentürschließer sorgen dafür, dass Ihre Türen sich nach dem Öffnen selbst wieder schließen. In Komfort und Sicherheit stehen sie Obentürschließern in nichts nach. Alle Einzelteile sind in den Boden oder die Tür eingebaut. Bodentürschließer sind ideal, wenn das Türdesign so dezent wie möglich sein soll – ob an eleganten Portalen oder im gehobenen Ladenbau. Bei Rundbögen- oder Ganzglastüren meistern sie als einziges System diese besondere Herausforderung – und das mit Bravour.

A large yellow arrow graphic pointing towards the bottom right corner of the page.

TS 500 NV



Bodentürschließer für einflügelige Anschlag- und Pendeltüren bis 1100 mm Flügelbreite mit einstellbarer Schließkraft EN 1-4 und optionaler Feststellung

ANWENDUNGSBEREICHE

- Feuer- und Rauchschutztüren
- Rechte und linke Anschlag- und Pendeltüren
- Anschlag- und Pendeltüren bis 1100 mm Flügelbreite und 150 kg Gewicht
- Bodenmontage verdeckt liegend

PRODUKTMERKMALE

- Stufenlos einstellbare Schließkraft von EN1-4
- Für rechts und links angeschlagene Türen ohne Umstellung verwendbar
- Schließgeschwindigkeit kann individuell angepasst werden
- Hydraulischer Endschlag, der die Tür kurz vor Geschlossenlage beschleunigt
- Integrierte Öffnungsdämpfung, bremst stark aufgeworfene Türen ab
- Alle Funktionen von oben und im eingebauten Zustand einstellbar

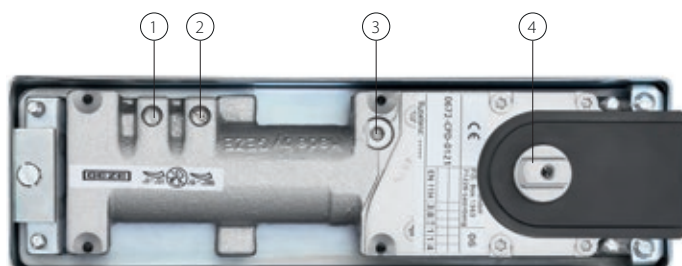
AUSFÜHRUNGEN

- TS 500 NV mit Feststellung: Mechanische Feststellung im Schließer mit Feststellbereich 85°/90°/105°/120° bei Anschlagtüren und Feststellbereich 90°/95°/110°/125° bei Pendeltüren (an Feuer- und Rauchschutztüren nicht zulässig)

TECHNISCHE DATEN BODENTÜRSCHLIESSER

	TS 500 NV	TS 500 NV mit Feststellung
PRODUKTMERKMALE		
Eignung Brandschutztüren	Ja	Nein
Einsatz an Anschlag-/Pendeltür	Anschlagtür, Pendeltür	
Barrierefrei nach DIN 18040 bis Flügelbreite (max.) in mm	1100 mm	-
Montageart	Boden	
Öffnungswinkel (max.)	170°	
Schließkraft nach EN 1154	EN 1 – 4	
Flügelbreite (max.)	1100 mm	
Flügelgewicht (max.)	150 kg	
DIN Richtung	links/rechts	
Produkt geprüft nach	Türschließer geprüft nach EN 1154	
Länge	278 mm	
Bautiefe	82 mm	
Höhe	42 mm	
Verstellbereich Zementkasten Länge	10 mm	
Verstellbereich Zementkasten Breite	10 mm	
Verstellbereich Zementkasten Höhe	6 mm	
FUNKTIONEN		
Schließkraft einstellbar	Ja, stufenlos	
Schließgeschwindigkeit einstellbar	Ja	
Endschlag einstellbar	Ja, über Ventil	
Öffnungsdämpfung integriert	Ja, mechanisch fix	
Schließverzögerung integriert	Nein	
Position Schließkraftverstellung	Oben	
Feststellung	Nein	Mechanisch
Feststellbereich Anschlagtüren	-	85°, 90°, 105°, 120°
Feststellbereich Pendeltüren	-	90°/95°/110°/125°
Sicherheitsventil gegen mutwillige Beschädigung	Ja	
Schließfolgeregulierung integriert	Nein	
Thermostabilisierte Ventile	Ja	
Schließwirkung ab	170°	

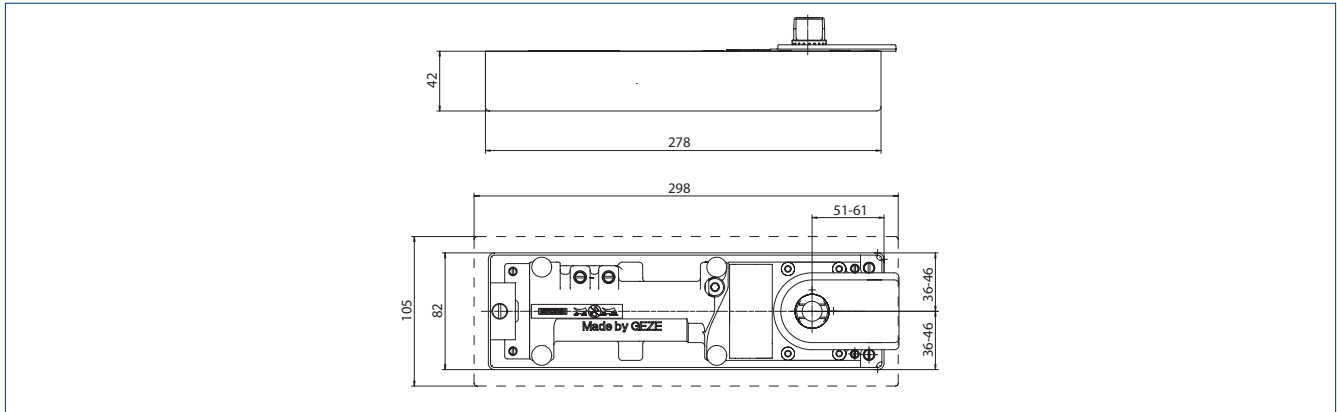
● = ja | - = nicht verfügbar



1 = Einstellung Endschlag | 2 = Einstellung Schließgeschwindigkeit | 3 = Einstellung Schließkraft | 4 = Stirnverzahnte Achse

PRODUKTMASSEZEICHNUNG

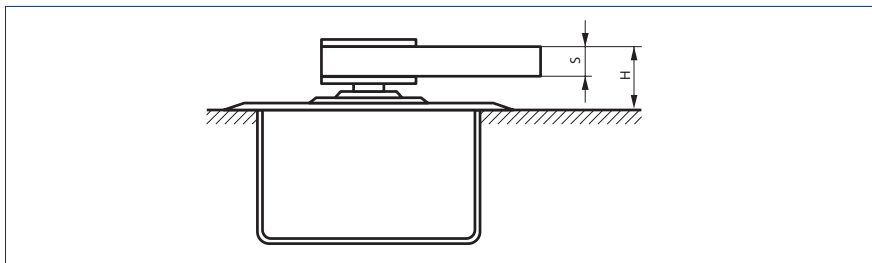
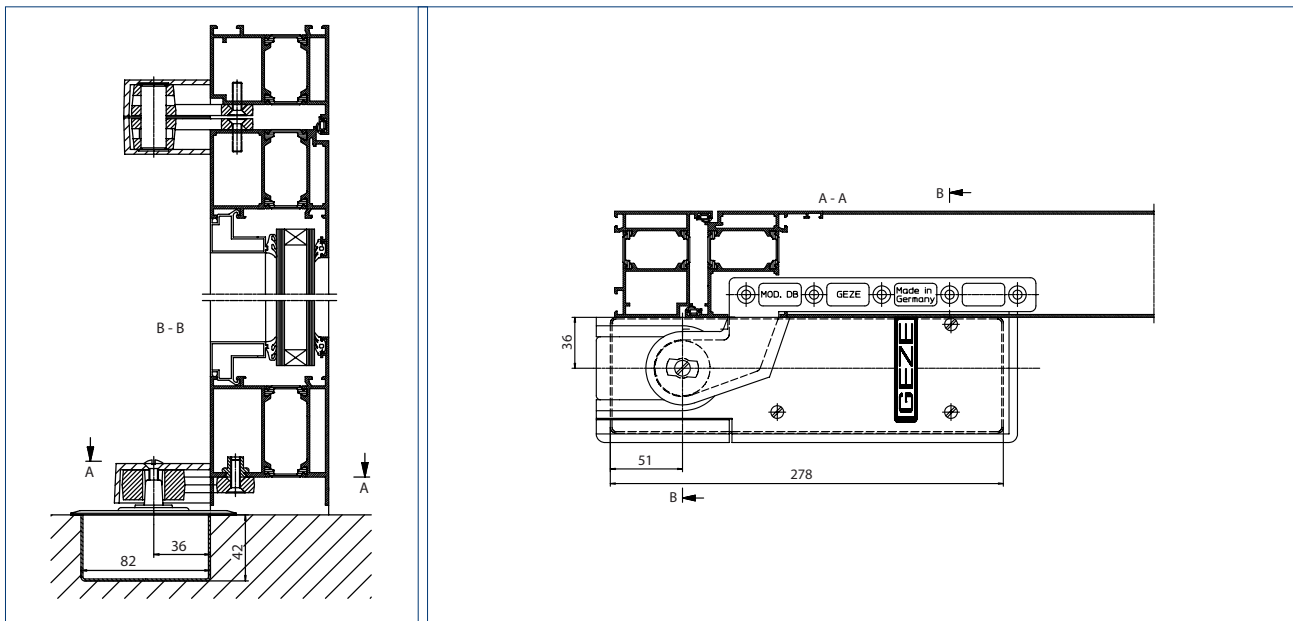
TS 500 NV



Bodentürschließer TS 500 NV

STANDARDEINBAU

Beispiel für den Einbau von Türschiene, Zapfenband und Bodentürschließer an einer Anschlagtür (Aluminium):



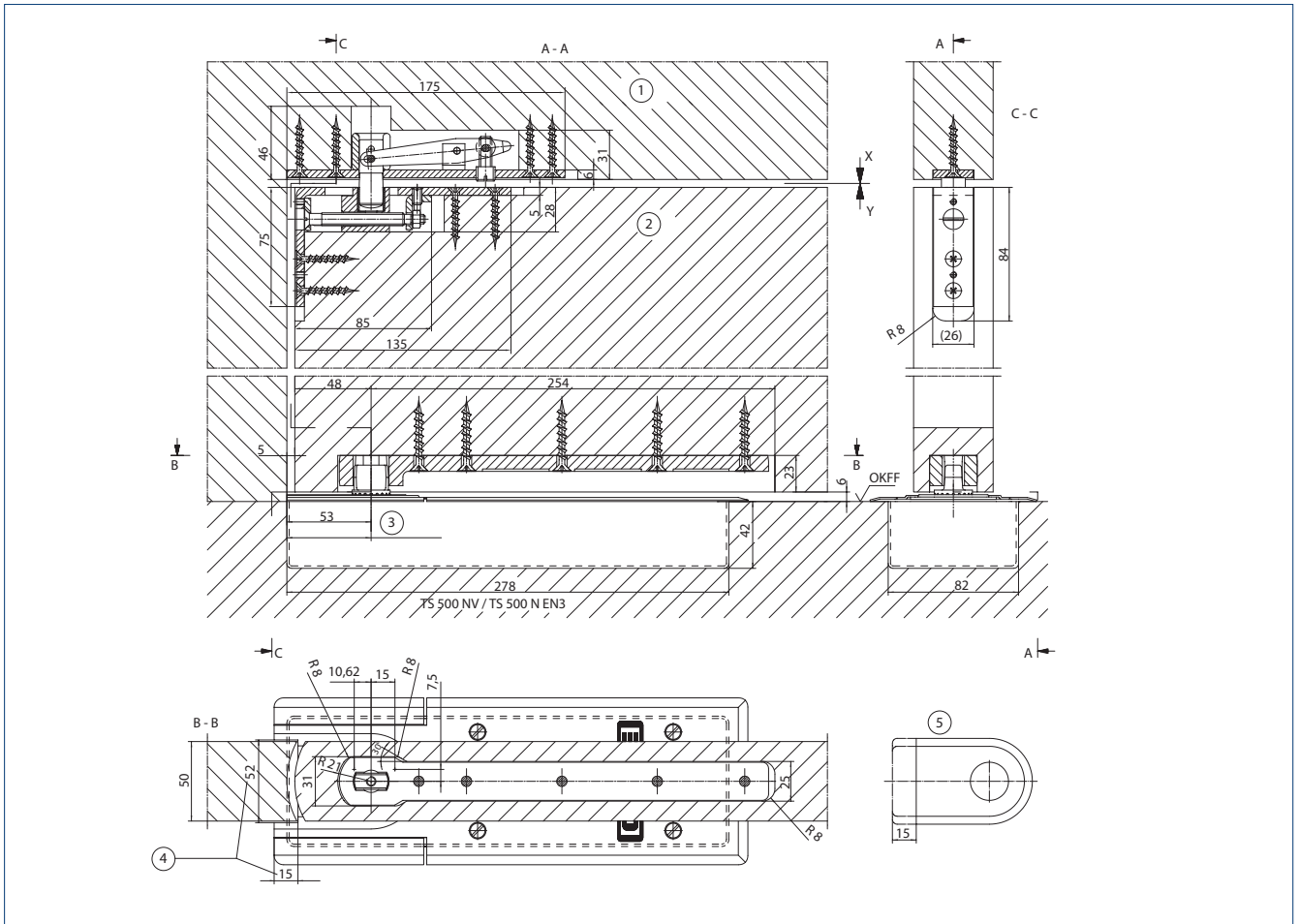
Türschiene Modell DB, EK, FK für Anschlagtüren

H = Höheneinbaumaß

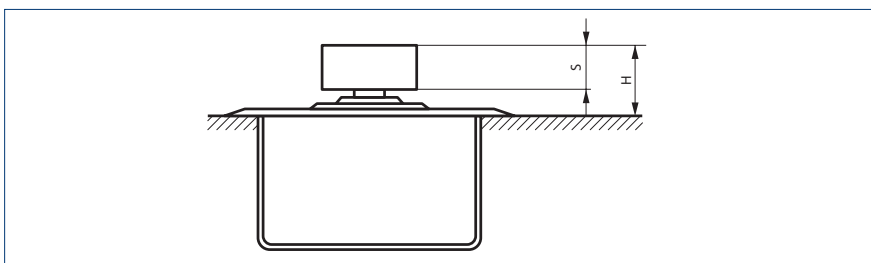
Bei verlängerten Achsen wird das Höheneinbaumaß „H“ jeweils um die Achsverlängerung größer

Modell	S	H
DB, EK, FK	10 mm	24 mm

Beispiel für den Einbau von Türschiene, Zapfenband und Bodentürschließer an einer Pendeltür:



1 = Zapfenband Oberteil | 2 = Zapfenband Unterteil | 3 = Verstellbereich 51 – 61 | 4 = Deckplatte ausgeklinkt | 5 = Deckplatten – Kappe gekürzt | OKFF = Oberkante Fertigfußboden



Türschiene Modell CM, C für Pendeltüren

Bei verlängerten Achsen wird das Höheneinbaumaß „H“ jeweils um die Achsverlängerung größer

Modell	S	H
CM	19 mm	29 mm
C	19 mm	29 mm

TS 500 NV – BESTELLINFORMATION

Bezeichnung	DIN Richtung	Feststellung Anschlag	Feststellung Pendel	Ausführung	Id.Nr.
TS 500 NV Schließer Größe EN 1-4, optional mit fixer mechanischer Feststellung (ohne Deckplatte und Zubehör)	links/rechts	0°	0°	silberfarbig	102084
	links/rechts	85°	90°	silberfarbig	103974
	links/rechts	90°	95°	silberfarbig	104028
	links/rechts	105°	110°	silberfarbig	104029
	links/rechts	120°	125°	silberfarbig	104030
Deckplatte Bodentürschließer für TS 500 NV / TS 500 N EN3				Messing	103012
				Edelstahl	102127

TS 500 NV – BESTELLINFORMATION

Bezeichnung	DIN Richtung	Achs- verlängerung	Ausführung	Id.Nr.
ZUBEHÖR				
Abdeckkappen für Türschienen (glattschlagende Türen) passend für Modell DB, EK, FK	links		Edelstahl ähnlich	137586
	links		EV1	006794
	rechts		Edelstahl ähnlich	137577
	rechts		EV1	006798
Abdeckkappen für Türschienen (überfälzte Türen) passend für Modell DB, EK, FK	links		Edelstahl ähnlich	137618
	links		EV1	045196
	rechts		Edelstahl ähnlich	137617
	rechts		EV1	045155
Abdeckkappen für Zapfenbänder (glattschlagende Türen) passend für Modell DB, EK, FK	links/rechts		EV1	001090
	links/rechts		Edelstahl ähnlich	137640
Abdeckkappen für Zapfenbänder (überfälzte Türen) passend für Modell DB, EK, FK	links		Edelstahl ähnlich	137641
	links		EV1	037918
	rechts		EV1	038302
	rechts		Edelstahl ähnlich	137642
Achsoberteil Bodentürschließer ¹ mit Flachkonus, inklusive Spann-Dehnschraube	links/rechts	0 mm		050644
	links/rechts	5 mm		010337
	links/rechts	8 mm		050930
	links/rechts	10 mm		010338
	links/rechts	13 mm		052170
	links/rechts	15 mm		010347
	links/rechts	20 mm		010372
	links/rechts	25 mm		010373
	links/rechts	28 mm		050931
	links/rechts	30 mm		010374
	links/rechts	35 mm		010377
	links/rechts	40 mm		010378
	links/rechts	45 mm		010381
links/rechts	50 mm		010385	
Achsoberteil Bodentürschließer mit Vierkant für Pendeltür, inklusive Spann-Dehnschraube		0 mm		053315

TS 500 NV – BESTELLINFORMATION

Bezeichnung	DIN Richtung	Achsverlängerung	Ausführung	Id.Nr.
Achsoberteil Bodentürschließer ¹ mit Vierkant für Anschlagtüren, inklusive Spann-Dehnschraube	links	0 mm		053954
	rechts	0 mm		053955
	links	5 mm		053956
	rechts	5 mm		053957
	links	10 mm		053958
	rechts	10 mm		053959
	links	15 mm		053960
	rechts	15 mm		053961
	links	20 mm		053962
	rechts	20 mm		053963
	links	25 mm		053964
	rechts	25 mm		053965
Türschiene für Pendeltüren Modell C, für Metall- und Holztüren			Flachkonus	007432
Türschiene für Pendeltüren Modell CM, für Metalltüren, bauseitige Anpassung an Profilsystem, ohne Oberflächenbehandlung			verzinkt	021817
Türschiene für Pendeltüren Modell CM, für Metalltüren, angepasst an Profilsystem			Flachkonus	001067
Türschiene für Anschlagtüren Modell DB, für überfälzte & glattschlagende Metall- und Holztüren			Flachkonus	044579
			Vierkant	037581
Türschiene für Anschlagtüren Modell EK, zum Anschweißen an Stahltüren			Flachkonus	008269
			Vierkant	006696
Türschiene für Anschlagtüren Modell FK, zum Einschweißen für Stahltüren			Flachkonus	008270
			Vierkant	006699
Türschiene für Pendeltüren Modell S, zum Anschweißen an Stahltüren			Flachkonus	007434
Vergußmasse für Bodentürschließer Zur Anwendung in Nassräumen und bei Montage auf der Gebäudeaußenseite, Zweikomponenten-System, ausreichend für 1 Zementkasten				058879
Verstellbares Zapfenband für Pendeltüren Modell B, passend zu Türschiene C, CM, S		Bandzapfen 43 mm		006371
		Bandzapfen 55 mm		000108
		Bandzapfen 65 mm		000903
Verstellbares Zapfenband für Pendeltüren Modell C, passend zu Türschiene C, CM, S		Bandzapfen 43 mm		006666
		Bandzapfen 55 mm		000905
		Bandzapfen 65 mm		000904
Zapfenband für Anschlagtüren* Modell DB, für überfälzte & glattschlagende Metall- und Holztüren		Kombination a		044676
		Kombination b DIN links		044697
		Kombination b DIN rechts		044680
		Kombination c		044787
Zapfenband für Anschlagtüren* Modell EK, zum Anschweißen an Stahltüren		Kombination a		006719
		Kombination b DIN links		000889
		Kombination b DIN rechts		000890
		Kombination c		000891
Zapfenband für Anschlagtüren* Modell FK, zum Einschweißen für Stahltüren		Kombination a		006724
		Kombination b DIN links		000895
		Kombination b DIN rechts		000896
		Kombination c		000897

¹ Je nach Einbausituation kann die Verwendung einer längeren Achse notwendig sein. Dies ist bei allen Bodentürschließer Varianten der Serien TS 500 NV/TS 550 NV problemlos durch Abschrauben der Standardachse und Aufsetzen der längeren Achse möglich.

*Nähere Informationen zu den Kombinationsmöglichkeiten siehe Seite 35 ff.

TS 500 N EN3



Bodentürschließer für einflügelige Anschlag- und Pendeltüren bis 950 mm Flügelbreite mit fixer Schließkraft EN3 und optionaler Feststellung

ANWENDUNGSBEREICHE

- Feuer- und Rauchschutztüren
- Rechte und linke Anschlag- und Pendeltüren
- Anschlag -und Pendeltüren bis 950 mm Flügelbreite und 100 kg Gewicht
- Bodenmontage verdeckt liegend

PRODUKTMERKMALE

- Fixe Schließkraft von EN3
- Für rechts und links angeschlagene Türen ohne Umstellung verwendbar
- Schließgeschwindigkeit kann individuell angepasst werden
- Hydraulischer Endschlag, der die Tür kurz vor Geschlossenlage beschleunigt
- Integrierte Öffnungsdämpfung, bremst stark aufgeworfene Türen ab
- Alle Funktionen von oben und im eingebauten Zustand einstellbar

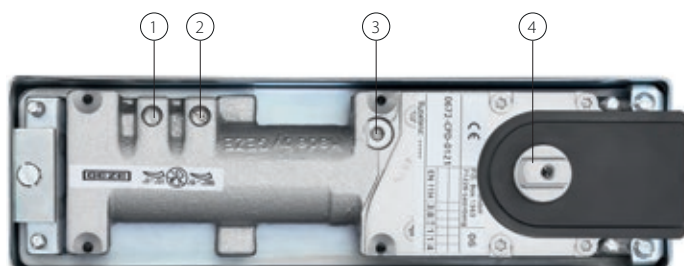
AUSFÜHRUNGEN

- TS 500 N EN3 mit Feststellung: Mit fixer Schließkraft von EN3 und mechanischer Feststellung im Schließer mit Feststellbereich 85°/90°/105°/120° bei Anschlagtüren und Feststellbereich 90°/95°/110°/125° bei Pendeltüren (an Feuer- und Rauchschutztüren nicht zulässig)

TECHNISCHE DATEN BODENTÜRSCHLIESSER

	TS 500 N EN3	TS 500 N EN3 mit Feststellung
PRODUKTMERKMALE		
Eignung Brandschutztüren	Ja	Nein
Einsatz an Anschlag-/Pendeltür	Anschlagtür, Pendeltür	
Barrierefrei nach DIN 18040 bis Flügelbreite (max.) in mm	950 mm	-
Montageart	Boden	
Öffnungswinkel (max.)	170°	
Schließkraft nach EN 1154	EN 3	
Flügelbreite (max.)	950 mm	
Flügelgewicht (max.)	100 kg	
DIN Richtung	links/rechts	
Produkt geprüft nach	Türschließer geprüft nach EN 1154	
Länge	278 mm	
Bautiefe	82 mm	
Höhe	42 mm	
Verstellbereich Zementkasten Länge	10 mm	
Verstellbereich Zementkasten Breite	10 mm	
Verstellbereich Zementkasten Höhe	6 mm	
FUNKTIONEN		
Schließkraft einstellbar	Nein	
Schließgeschwindigkeit einstellbar	Ja	
Endschlag einstellbar	Ja, fix	
Öffnungsdämpfung integriert	Ja, fix	
Schließverzögerung integriert	Nein	
Position Schließkraftverstellung	Oben	
Feststellung	Nein	Mechanisch
Feststellbereich Anschlagtüren	-	85°, 90°, 105°, 120°
Feststellbereich Pendeltüren	-	90°/95°/110°/125°
Sicherheitsventil gegen mutwillige Beschädigung	Ja	
Schließfolgeregulierung integriert	Nein	Ja
Thermostabilisierte Ventile	Ja	
Schließwirkung ab	170°	

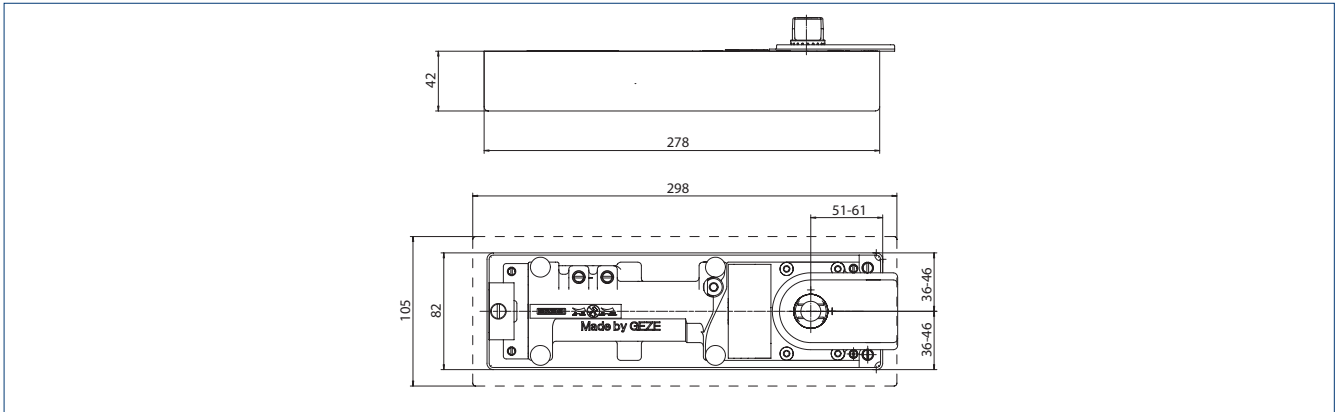
● = ja | - = nicht verfügbar



1 = Einstellung Endschlag | 2 = Einstellung Schließgeschwindigkeit | 3 = Einstellung Schließkraft | 4 = Stirnverzahnte Achse

PRODUKTMASSEZEICHNUNG

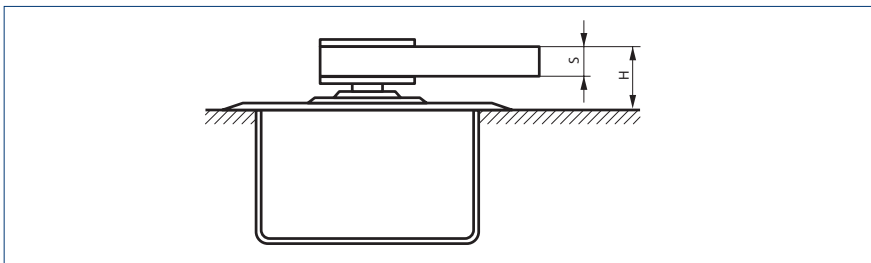
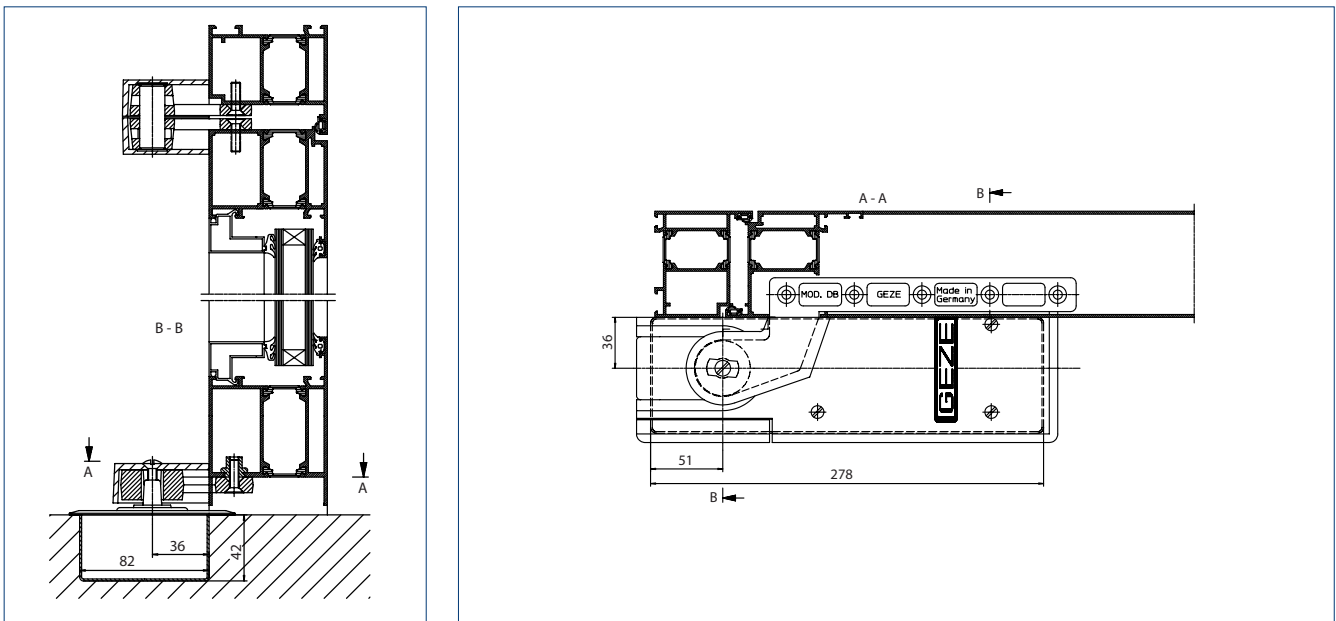
TS 500 N EN3



Bodentürschließer TS 500 N EN3

STANDARDEINBAU

Beispiel für den Einbau von Türschiene, Zapfenband und Bodentürschließer an einer Anschlagtür (Aluminium):



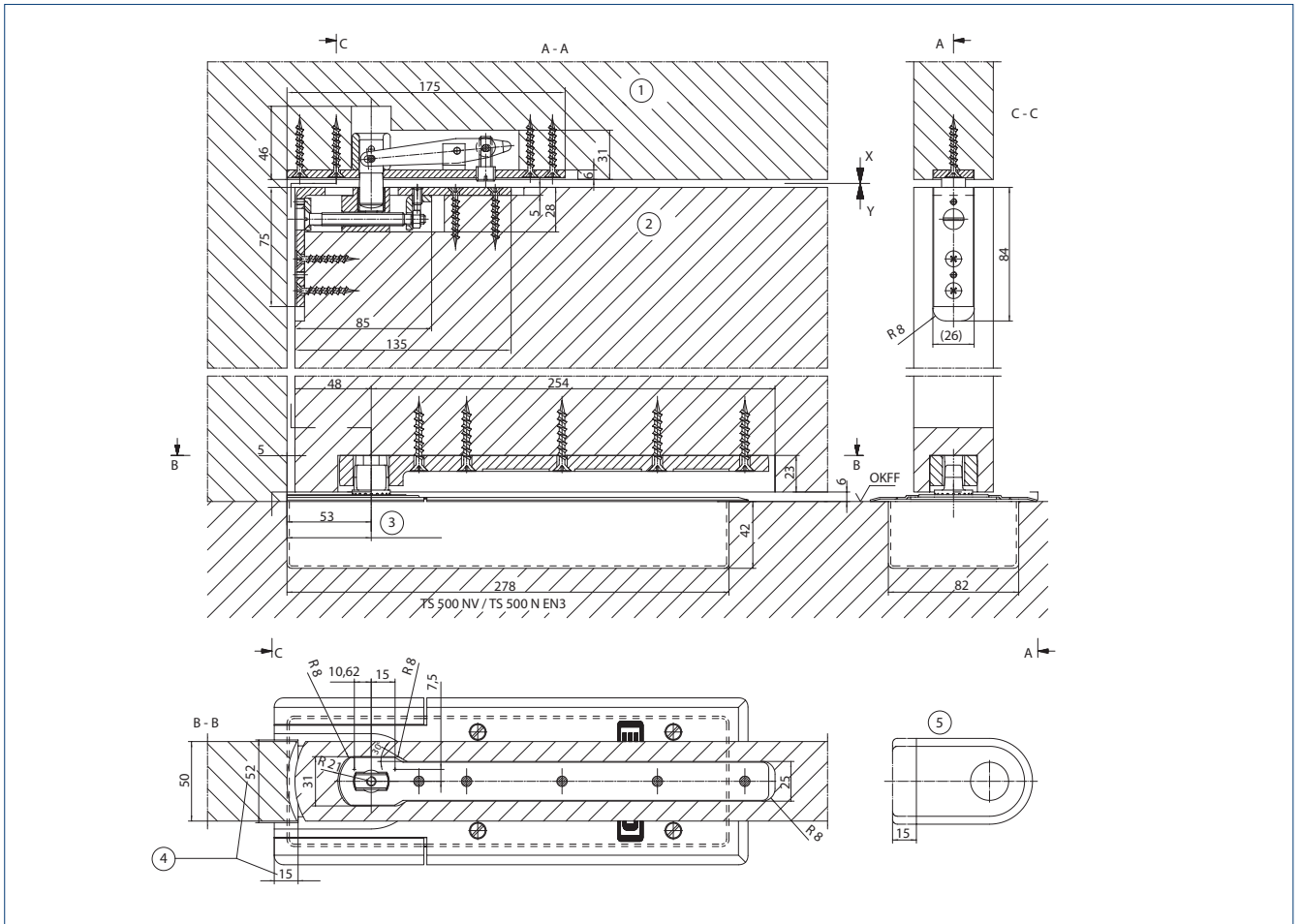
Türschiene Modell DB, EK, FK für Anschlagtüren

H = Höheneinbaumaß

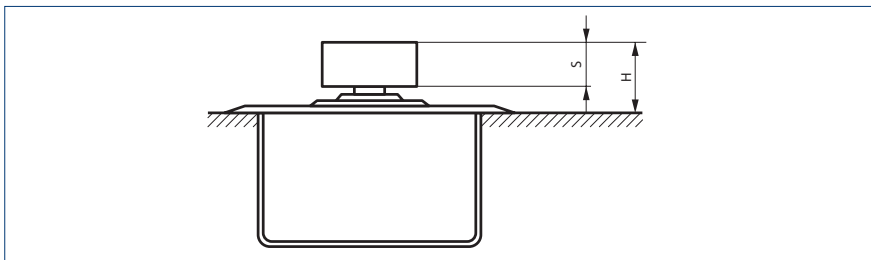
Bei verlängerten Achsen wird das Höheneinbaumaß „H“ jeweils um die Achsverlängerung größer

Modell	S	H
DB, EK, FK	10 mm	24 mm

Beispiel für den Einbau von Türschiene, Zapfenband und Bodentürschließer an einer Pendeltür:



1 = Zapfenband Oberteil | 2 = Zapfenband Unterteil | 3 = Verstellbereich 51 – 61 | 4 = Deckplatte ausgeklinkt | 5 = Deckplatten – Kappe gekürzt | OKFF = Oberkante Fertigfußboden



Türschiene Modell CM, C für Pendeltüren

Bei verlängerten Achsen wird das Höheneinbaumaß „H“ jeweils um die Achsverlängerung größer

Modell	S	H
CM	19 mm	29 mm
C	19 mm	29 mm

TS 500 N EN3 – BESTELLINFORMATION

Bezeichnung	DIN Richtung	Feststellung Anschlag	Feststellung Pendel	Ausführung	Id.Nr.
TS 500 N EN3 Schließer Größe EN3, optional mit fixer mechanischer Feststellung (ohne Deckplatte und Zubehör)	links/rechts	0°	0°	silberfarbig	103086
	links/rechts	85°	90°	silberfarbig	104046
	links/rechts	90°	95°	silberfarbig	104047
	links/rechts	105°	110°	silberfarbig	111594
	links/rechts	120°	125°	silberfarbig	111596
Deckplatte Bodentürschließer für TS 500 NV / TS 500 N EN3				Messing	103012
				Edelstahl	102127

TS 500 N EN3 – BESTELLINFORMATION

Bezeichnung	DIN Richtung	Achs- verlängerung	Ausführung	Id.Nr.
ZUBEHÖR				
Abdeckkappen für Türschienen (glattschlagende Türen) passend für Modell DB, EK, FK	links		Edelstahl ähnlich	137586
	links		EV1	006794
	rechts		Edelstahl ähnlich	137577
	rechts		EV1	006798
Abdeckkappen für Türschienen (überfälzte Türen) passend für Modell DB, EK, FK	links		Edelstahl ähnlich	137618
	links		EV1	045196
	rechts		Edelstahl ähnlich	137617
	rechts		EV1	045155
Abdeckkappen für Zapfenbänder (glattschlagende Türen) passend für Modell DB, EK, FK	links/rechts		EV1	001090
	links/rechts		Edelstahl ähnlich	137640
Abdeckkappen für Zapfenbänder (überfälzte Türen) passend für Modell DB, EK, FK	links		Edelstahl ähnlich	137641
	links		EV1	037918
	rechts		EV1	038302
	rechts		Edelstahl ähnlich	137642
Achsoberteil Bodentürschließer ¹ mit Flachkonus, inklusive Spann-Dehnschraube	links/rechts	0 mm		050644
	links/rechts	5 mm		010337
	links/rechts	8 mm		050930
	links/rechts	10 mm		010338
	links/rechts	13 mm		052170
	links/rechts	15 mm		010347
	links/rechts	20 mm		010372
	links/rechts	25 mm		010373
	links/rechts	28 mm		050931
	links/rechts	30 mm		010374
	links/rechts	35 mm		010377
	links/rechts	40 mm		010378
	links/rechts	45 mm		010381
links/rechts	50 mm		010385	
Achsoberteil Bodentürschließer mit Vierkant für Pendeltür, inklusive Spann-Dehnschraube		0 mm		053315

TS 500 N EN3 – BESTELLINFORMATION

Bezeichnung	DIN Richtung	Achsverlängerung	Ausführung	Id.Nr.
Achsberteil Bodentürschließer ¹ mit Vierkant für Anschlagtüren, inklusive Spann-Dehnschraube	links	0 mm		053954
	rechts	0 mm		053955
	links	5 mm		053956
	rechts	5 mm		053957
	links	10 mm		053958
	rechts	10 mm		053959
	links	15 mm		053960
	rechts	15 mm		053961
	links	20 mm		053962
	rechts	20 mm		053963
	links	25 mm		053964
	rechts	25 mm		053965
Türschiene für Pendeltüren Modell C, für Metall- und Holztüren			Flachkonus	007432
Türschiene für Pendeltüren Modell CM, für Metalltüren, bauseitige Anpassung an Profilsystem, ohne Oberflächenbehandlung			verzinkt	021817
Türschiene für Pendeltüren Modell CM, für Metalltüren, angepasst an Profilsystem			Flachkonus	001067
Türschiene für Anschlagtüren Modell DB, für überfälzte & glattschlagende Metall- und Holztüren			Flachkonus	044579
			Vierkant	037581
Türschiene für Anschlagtüren Modell EK, zum Anschweißen an Stahltüren			Flachkonus	008269
			Vierkant	006696
Türschiene für Anschlagtüren Modell FK, zum Einschweißen für Stahltüren			Flachkonus	008270
			Vierkant	006699
Türschiene für Pendeltüren Modell S, zum Anschweißen an Stahltüren			Flachkonus	007434
Vergußmasse für Bodentürschließer Zur Anwendung in Nassräumen und bei Montage auf der Gebäudeaußenseite, Zweikomponenten-System, ausreichend für 1 Zementkasten				058879
Verstellbares Zapfenband für Pendeltüren Modell B, passend zu Türschiene C, CM, S		Bandzapfen 43 mm		006371
		Bandzapfen 55 mm		000108
		Bandzapfen 65 mm		000903
Verstellbares Zapfenband für Pendeltüren Modell C, passend zu Türschiene C, CM, S		Bandzapfen 43 mm		006666
		Bandzapfen 55 mm		000905
		Bandzapfen 65 mm		000904
Zapfenband für Anschlagtüren* Modell DB, für überfälzte & glattschlagende Metall- und Holztüren		Kombination a		044676
		Kombination b DIN links		044697
		Kombination b DIN rechts		044680
		Kombination c		044787
Zapfenband für Anschlagtüren* Modell EK, zum Anschweißen an Stahltüren		Kombination a		006719
		Kombination b DIN links		000889
		Kombination b DIN rechts		000890
		Kombination c		000891
Zapfenband für Anschlagtüren* Modell FK, zum Einschweißen für Stahltüren		Kombination a		006724
		Kombination b DIN links		000895
		Kombination b DIN rechts		000896
		Kombination c		000897

¹ Je nach Einbausituation kann die Verwendung einer längeren Achse notwendig sein. Dies ist bei allen Bodentürschließer Varianten der Serien TS 500 NV/TS 550 NV problemlos durch Abschrauben der Standardachse und Aufsetzen der längeren Achse möglich.

*Nähere Informationen zu den Kombinationsmöglichkeiten siehe Seite 35 ff.

TS 550 NV



Bodentürschließer für einflügelige Anschlag- und Pendeltüren bis 1400 mm Flügelbreite mit einstellbarer Schließkraft EN 3-6 und mit ein- und ausschaltbarer Feststellung

ANWENDUNGSBEREICHE

- Rechte und linke Anschlag- und Pendeltüren
- Anschlag- und Pendeltüren bis 1400 mm Flügelbreite und 300 kg Gewicht
- Stark frequentierte und schwere Türen
- Bodenmontage verdeckt liegend

PRODUKTMERKMALE

- Stufenlos einstellbare Schließkraft von EN3-6
- Für rechts und links angeschlagene Türen ohne Umstellung verwendbar
- Schließverzögerung einstellbar, um die Schließgeschwindigkeit der Tür bis ca. 80° Öffnungswinkel anzupassen
- Mechanische Feststellung im Schließer mit Feststellbereich 85°-165°
- Hydraulischer Endschlag, der die Tür kurz vor Geschlossenlage beschleunigt
- Schließgeschwindigkeit kann individuell angepasst werden
- Integrierte Öffnungsdämpfung, bremst stark aufgeworfene Türen ab
- Alle Funktionen von oben und im eingebauten Zustand einstellbar

TECHNISCHE DATEN BODENTÜRSCHLIESSER**TS 550 NV****PRODUKTMERKMALE**

Einsatz an Anschlag-/Pendeltür	Anschlagtür/Pendeltür
Schließkraft nach EN 1154	EN 3 – 6
Flügelbreite empfohlen bis	1400 mm
Flügelgewicht (max.)	300 kg
Türanschlag DIN Richtung	links/rechts
Produkt geprüft nach	Türschließer geprüft nach EN 1154
Länge	342 mm
Bautiefe	82 mm
Höhe	54 mm
Verstellbereich Zementkasten Länge	9 mm
Verstellbereich Zementkasten Breite	10 mm
Verstellbereich Zementkasten Höhe	6 mm

FUNKTIONEN

Schließkraft einstellbar	Ja, stufenlos
Schließgeschwindigkeit einstellbar	Ja
Endschlag einstellbar	Ja, über Ventil
Öffnungsdämpfung integriert	Ja, mechanisch fix
Schließverzögerung integriert	Ja
Position Schließkraftverstellung	Oben
Sicherheitsventil gegen mutwillige Beschädigung	Ja
Thermostabilisierte Ventile	Ja
Schließwirkung ab	170°
Feststellung	Mechanisch
Feststellung ein- und ausschaltbar	Ja
Feststellung überfahrbar	Ja

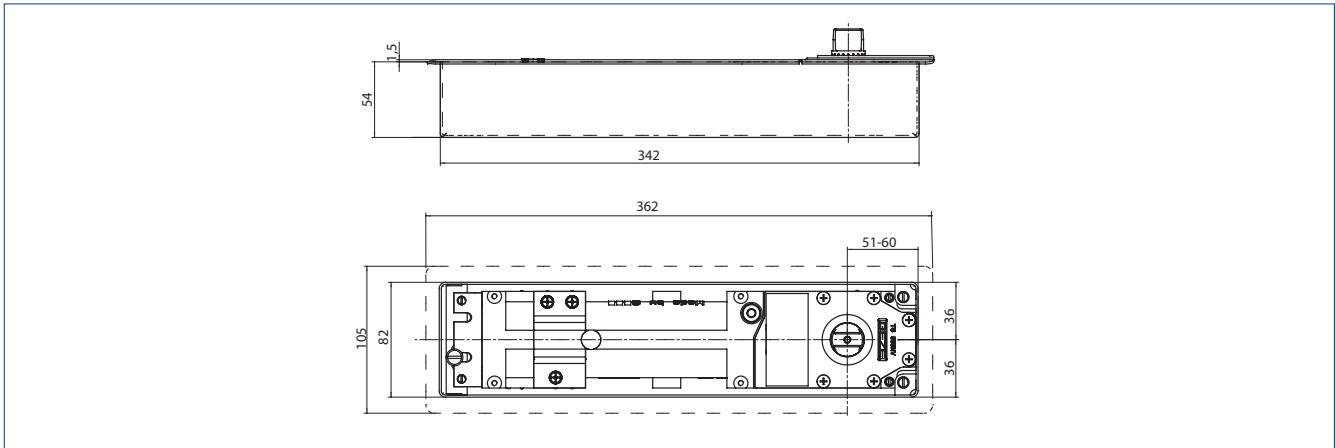
● = ja | – = nicht verfügbar



1 = Einstellung Endschlag | 2 = Einstellung Schließgeschwindigkeit | 3 = Einstellung Feststellung / Schließverzögerung | 4 = Einstellung Schließkraft | 5 = Stirnverzahnte Achse

PRODUKTMASSEZEICHNUNG

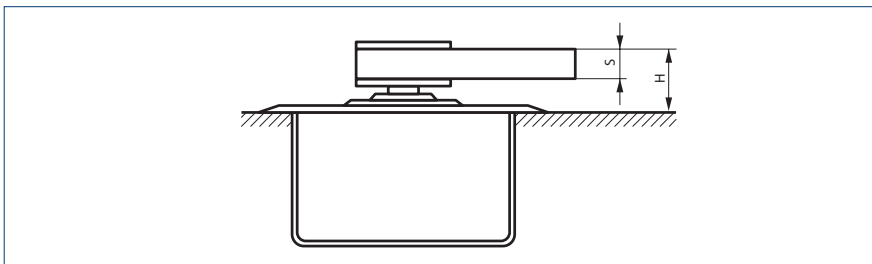
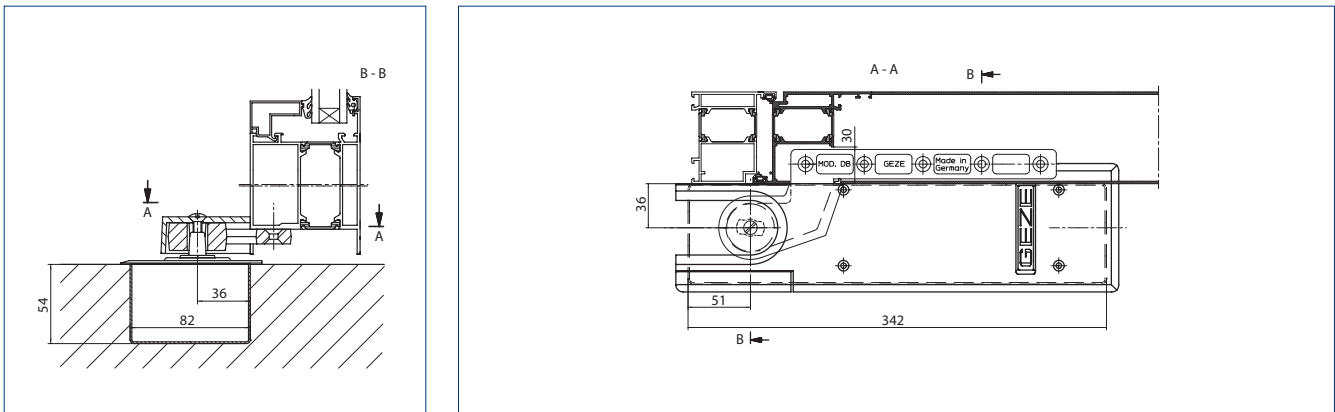
TS 550 NV



Bodentürschließer TS 550 NV

STANDARDEINBAU

Beispiel für den Einbau von Türschiene und Bodentürschließer an einer Anschlagtür (Aluminium):



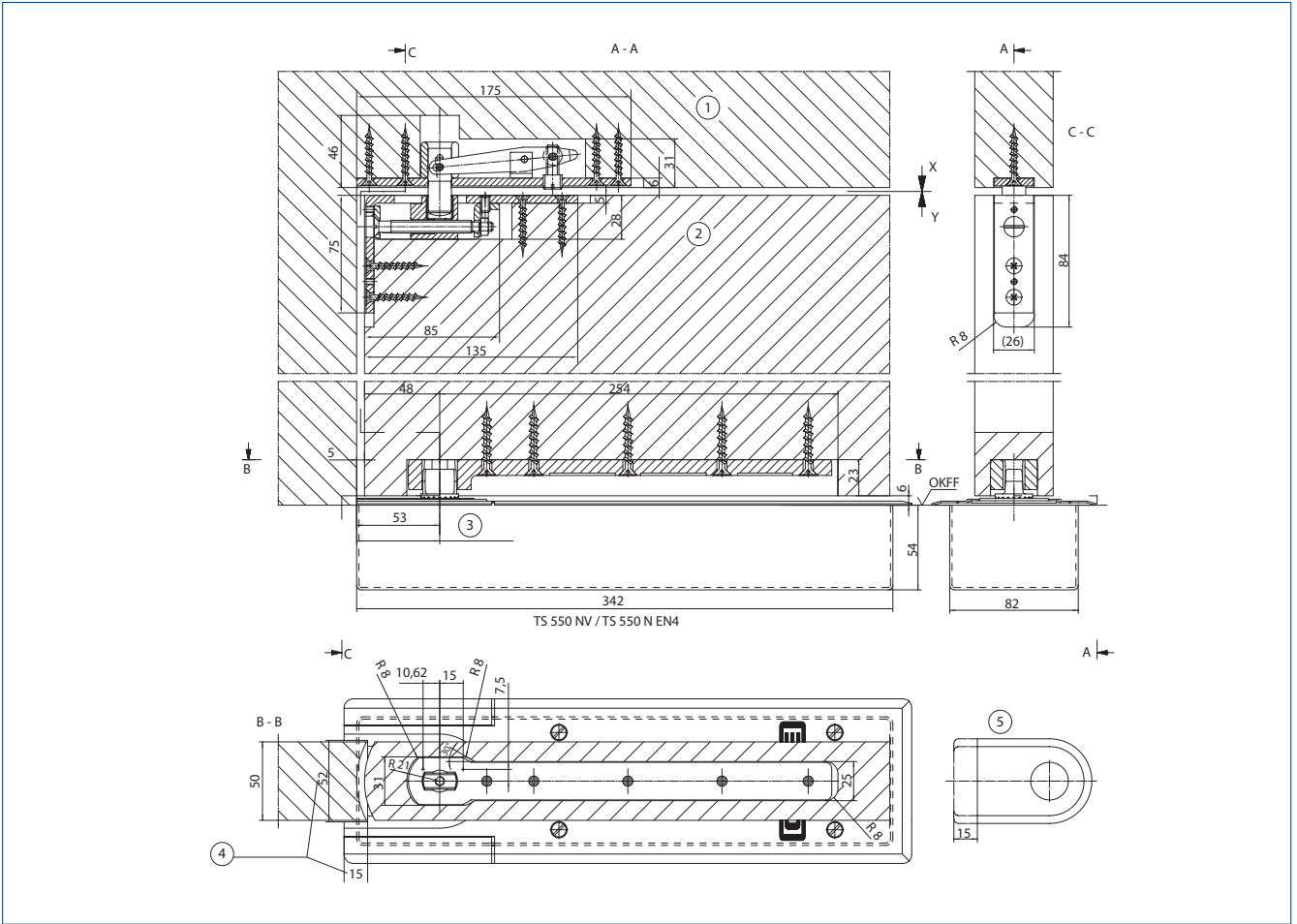
Türschiene Modell DB, EK, FK für Anschlagtüren

H = Höheneinbaumaß

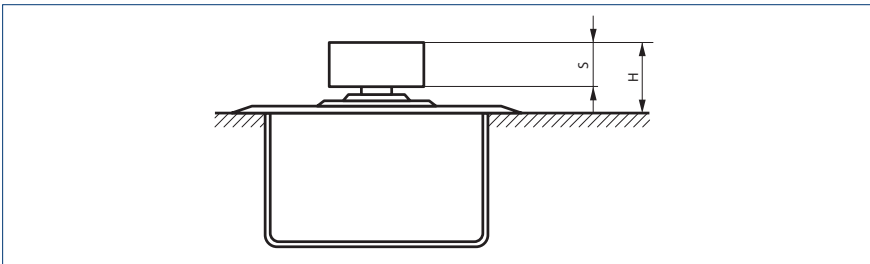
Bei verlängerten Achsen wird das Höheneinbaumaß „H“ jeweils um die Achsverlängerung größer

Modell	S	H
DB, EK, FK	10 mm	24 mm

Beispiel für den Einbau von Türschiene, Zapfenband und Bodentürschließer an einer Pendeltür:



1 = Zapfenband Oberteil | 2 = Zapfenband Unterteil | 3 = Verstellbereich 51 – 60 | 4 = Deckplatte ausgeklinkt | 5 = Deckplatten – Kappe gekürzt | OKFF = Oberkante Fertigfußboden



Türschiene Modell CM, C für Pendeltüren

Bei verlängerten Achsen wird das Höheneinbaumaß „H“ jeweils um die Achsverlängerung größer

Modell	S	H
CM	19 mm	29 mm
C	19 mm	29 mm

TS 550 NV – BESTELLINFORMATION

Bezeichnung	DIN Richtung	Achs- verlängerung	Ausführung	Id.Nr.
TS 550 NV Schließer ¹ Größe EN 3-6, mit integrierter Feststellung, Feststellbereich 85° – 165°, ein-/ausschaltbar, alternativ Schließverzögerung möglich, Türblattgewicht bis 300 kg (ohne Deckplatte und Zubehör)	links/rechts		silberfarbig	123950
Deckplatte Bodentürschließer für TS 550 NV / TS 550 NV F			Messing	125890
			Edelstahl	125888
ZUBEHÖR				
Abdeckkappen für Türschienen (glattschlagende Türen) passend für Modell DB, EK, FK	links		Edelstahl ähnlich	137586
	links		EV1	006794
	rechts		Edelstahl ähnlich	137577
	rechts		EV1	006798
Abdeckkappen für Türschienen (überfälzte Türen) passend für Modell DB, EK, FK	links		Edelstahl ähnlich	137618
	links		EV1	045196
	rechts		Edelstahl ähnlich	137617
	rechts		EV1	045155
Abdeckkappen für Zapfenbänder (glattschlagende Türen) passend für Modell DB, EK, FK	links/rechts		Edelstahl ähnlich	137640
	links/rechts		EV1	001090
Abdeckkappen für Zapfenbänder (überfälzte Türen) passend für Modell DB, EK, FK	links		Edelstahl ähnlich	137641
	links		EV1	037918
	rechts		Edelstahl ähnlich	137642
	rechts		EV1	038302
Achsoberteil Bodentürschließer ² mit Flachkonus, inklusive Spann-Dehnschraube	links/rechts	0 mm		050644
	links/rechts	5 mm		010337
	links/rechts	8 mm		050930
	links/rechts	10 mm		010338
	links/rechts	13 mm		052170
	links/rechts	15 mm		010347
	links/rechts	20 mm		010372
	links/rechts	25 mm		010373
	links/rechts	28 mm		050931
	links/rechts	30 mm		010374
	links/rechts	35 mm		010377
	links/rechts	40 mm		010378
	links/rechts	45 mm		010381
links/rechts	50 mm		010385	
Achsoberteil Bodentürschließer mit Vierkant für Pendeltür, inklusive Spann-Dehnschraube		0 mm		053315
Achsoberteil Bodentürschließer ² mit Vierkant für Anschlagtüren, inklusive Spann-Dehnschraube	links	0 mm		053954
	rechts	0 mm		053955
	links	5 mm		053956
	rechts	5 mm		053957
	links	10 mm		053958
	rechts	10 mm		053959
	links	15 mm		053960
	rechts	15 mm		053961
	links	20 mm		053962
	rechts	20 mm		053963
	links	25 mm		053964
	rechts	25 mm		053965

TS 550 NV – BESTELLINFORMATION

Bezeichnung	DIN Richtung	Achs- verlängerung	Ausführung	Id.Nr.
Türschiene für Pendeltüren Modell C, für Metall- und Holztüren			Flachkonus	007432
Türschiene für Pendeltüren Modell CM, für Metalltüren, bauseitige Anpassung an Profilsystem, ohne Oberflächenbehandlung			verzinkt	021817
Türschiene für Pendeltüren Modell CM, für Metalltüren, angepasst an Profilsystem			Flachkonus	001067
Türschiene für Anschlagtüren Modell DB, für überfälzte & glattschlagende Metall- und Holztüren			Flachkonus	044579
			Viereck	037581
Türschiene für Anschlagtüren Modell EK, zum Anschweißen an Stahltüren			Flachkonus	008269
			Viereck	006696
Türschiene für Anschlagtüren Modell FK, zum Einschweißen für Stahltüren			Flachkonus	008270
			Viereck	006699
Türschiene für Pendeltüren Modell S, zum Anschweißen an Stahltüren			Flachkonus	007434
Vergußmasse für Bodentürschließer Zur Anwendung in Nassräumen und bei Montage auf der Gebäude- außenseite, Zweikomponenten-System, ausreichend für 1 Zementkasten				058879
Verstellbares Zapfenband für Pendeltüren Modell B, passend zu Türschiene C, CM, S		Bandzapfen 43 mm		006371
		Bandzapfen 55 mm		000108
		Bandzapfen 65 mm		000903
Verstellbares Zapfenband für Pendeltüren Modell C, passend zu Türschiene C, CM, S		Bandzapfen 43 mm		006666
		Bandzapfen 55 mm		000905
		Bandzapfen 65 mm		000904
Zapfenband für Anschlagtüren* Modell DB, für überfälzte & glattschlagende Metall- und Holztüren		Kombination a		044676
		Kombination b DIN links		044697
		Kombination b DIN rechts		044680
		Kombination c		044787
Zapfenband für Anschlagtüren* Modell EK, zum Anschweißen an Stahltüren		Kombination a		006719
		Kombination b DIN links		000889
		Kombination b DIN rechts		000890
		Kombination c		000891
Zapfenband für Anschlagtüren* Modell FK, zum Einschweißen für Stahltüren		Kombination a		006724
		Kombination b DIN links		000895
		Kombination b DIN rechts		000896
		Kombination c		000897

1 Verwendung an Brandschutztüren nicht zulässig

2 Je nach Einbausituation kann die Verwendung einer längeren Achse notwendig sein. Dies ist bei allen Bodentürschließer-Varianten der Serien TS 500 NV/TS 550 NV problemlos durch Abschrauben der Standardachse und Aufsetzen der längeren Achse möglich.

*Nähere Informationen zu den Kombinationsmöglichkeiten siehe Seite 35 ff.

TS 550 NV F



Bodentürschließer für einflügelige Türen bis 1400 mm Flügelbreite mit ein- und ausschaltbarer Feststellung

ANWENDUNGSBEREICHE

- Feuer- und Rauchschutztüren
- Rechte und linke Anschlag- und Pendeltüren
- Anschlag- und Pendeltüren bis 1400 mm Flügelbreite und 300 kg Gewicht
- Stark frequentierte und schwere Türen
- Bodenmontage verdeckt liegend

PRODUKTMERKMALE

- Stufenlos einstellbare Schließkraft von EN3-6
- Für rechts und links angeschlagene Türen ohne Umstellung verwendbar
- Schließverzögerung einstellbar, um die Schließgeschwindigkeit der Tür bis ca. 80° Öffnungswinkel anzupassen
- Hydraulischer Endschlag, der die Tür kurz vor Geschlossenlage beschleunigt
- Schließgeschwindigkeit kann individuell angepasst werden
- Integrierte Öffnungsdämpfung, bremst stark aufgeworfene Türen ab
- Alle Funktionen von oben und im eingebauten Zustand einstellbar

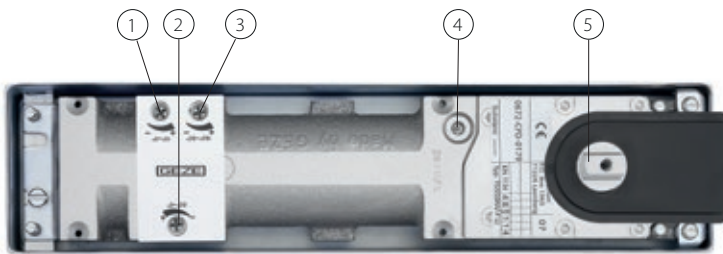
TECHNISCHE DATEN BODENTÜRSCHLIESSER**TS 550 NV F****PRODUKTMERKMALE**

Einsatz an Anschlag-/Pendeltür	Anschlagtür
Schließkraft nach EN 1154	3 – 6
Flügelbreite empfohlen bis	1400 mm
Flügelgewicht (max.)	300 kg
Türanschlag DIN Richtung	links/rechts
Produkt geprüft nach	Türschließer geprüft nach EN 1154
Länge	342 mm
Bautiefe	82 mm
Höhe	54 mm
Verstellbereich Zementkasten Länge	9 mm
Verstellbereich Zementkasten Breite	10 mm
Verstellbereich Zementkasten Höhe	6 mm

FUNKTIONEN

Schließkraft einstellbar	Ja, stufenlos
Schließgeschwindigkeit einstellbar	●
Endschlag einstellbar	Ja, über Ventil
Öffnungsdämpfung integriert	Ja, mechanisch fix
Schließverzögerung integriert	●
Position Schließkraftverstellung	Oben
Sicherheitsventil gegen mutwillige Beschädigung	●
Thermostabilisierte Ventile	●
Schließwirkung ab	180°
Feststellung	Nein

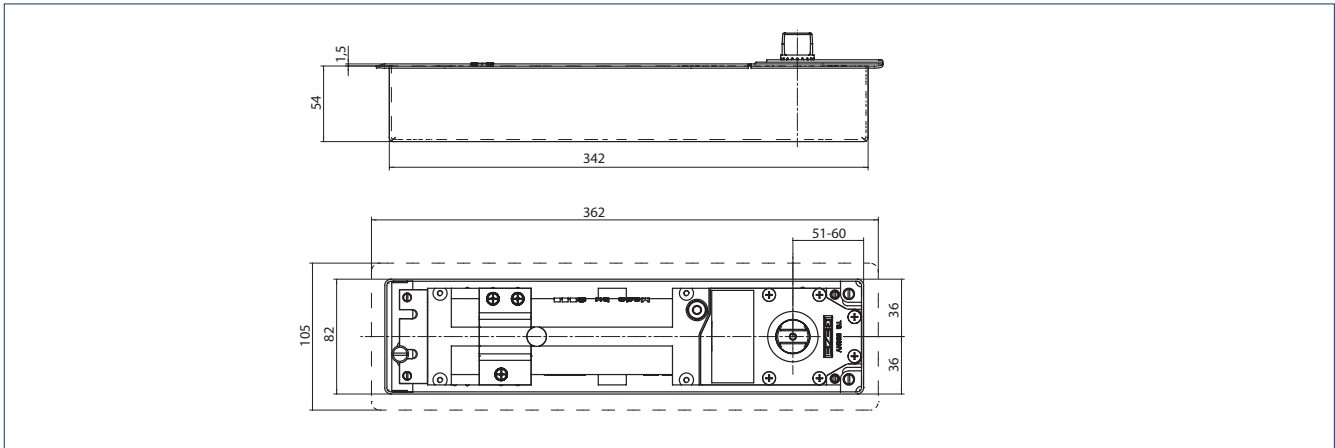
● = ja | – = nicht verfügbar



1 = Einstellung Endschlag | 2 = Einstellung Schließgeschwindigkeit | 3 = Einstellung Schließverzögerung | 4 = Einstellung Schließkraft | 5 = Stirnverzahnte Achse

PRODUKTMASSEZEICHNUNG

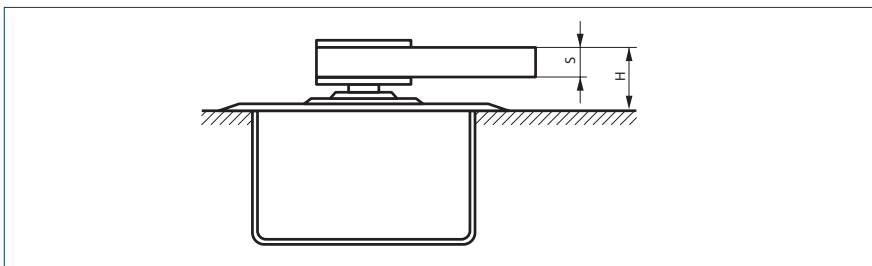
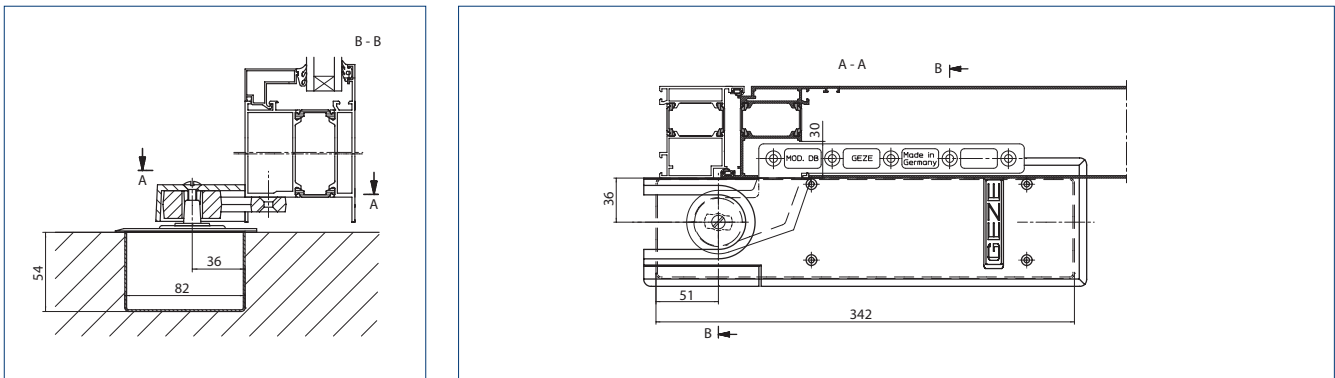
TS 550 NV F



Bodentürschließer TS 550 NV F

STANDARDEINBAU

Beispiel für den Einbau von Türschiene und Bodentürschließer an einer Anschlagtür (Aluminium):



Türschiene Modell DB, EK, FK für Anschlagtüren

H = Höheneinbaumaß

Bei verlängerten Achsen wird das Höheneinbaumaß „H“ jeweils um die Achsverlängerung größer

Modell	S	H
DB, EK, FK	10 mm	24 mm

TS 550 NV F – BESTELLINFORMATION

Bezeichnung	DIN Richtung	Achs- verlängerung	Ausführung	Id.Nr.
TS 550 NV F Schließer Größe EN 3-6, Schließwirkung ab 180°, ohne Feststellung, Schließverzögerung möglich, Türblattgewicht bis 300 kg (ohne Deckplatte und Zubehör)	links		silberfarbig	132755
	rechts		silberfarbig	132754
Deckplatte Bodentürschließer für TS 550 NV / TS 550 NV F / TS 550 NV E			Messing	125890
			Edelstahl	125888
ZUBEHÖR				
Abdeckkappen für Türschiene (glattschlagende Türen) passend für Modell DB, EK, FK	links		Edelstahl ähnlich	137586
	links		EV1	006794
	links		Aluminium, matt	006792
	rechts		Edelstahl ähnlich	137577
	rechts		EV1	006798
	rechts		Aluminium, matt	006796
Abdeckkappen für Türschiene (überfälzte Türen) passend für Modell DB, EK, FK	links		Edelstahl ähnlich	137618
	links		EV1	045196
	links		Aluminium, matt	045184
	rechts		Edelstahl ähnlich	137617
	rechts		EV1	045155
	rechts		Aluminium, matt	045011
Abdeckkappen für Zapfenbänder (glattschlagende Türen) passend für Modell DB, EK, FK	links/rechts		Edelstahl ähnlich	137640
	links/rechts		EV1	001090
	links/rechts		Aluminium, matt	001089
Abdeckkappen für Zapfenbänder (überfälzte Türen) passend für Modell DB, EK, FK	links		Edelstahl ähnlich	137641
	links		EV1	037918
	links		Aluminium, matt	037917
	rechts		Edelstahl ähnlich	137642
	rechts		EV1	038302
	rechts		Aluminium, matt	038284
Achsoberteil Bodentürschließer ¹² mit Flachkonus, inklusive Spann-Dehnschraube	links/rechts	0 mm		050644
	links/rechts	5 mm		010337
	links/rechts	8 mm		050930
	links/rechts	10 mm		010338
	links/rechts	13 mm		052170
	links/rechts	15 mm		010347
	links/rechts	20 mm		010372
	links/rechts	25 mm		010373
	links/rechts	28 mm		050931
	links/rechts	30 mm		010374
	links/rechts	35 mm		010377
	links/rechts	40 mm		010378
links/rechts	45 mm		010381	
links/rechts	50 mm		010385	

TS 550 NV F – BESTELLINFORMATION

Bezeichnung	DIN Richtung	Achsverlängerung	Ausführung	Id.Nr.
Achsoberteil Bodentürschließer ^{1,2} mit Vierkant für Anschlagtüren, inklusive Spann-Dehnschraube	links	0 mm		053954
	rechts	0 mm		053955
	links	5 mm		053956
	rechts	5 mm		053957
	links	10 mm		053958
	rechts	10 mm		053959
	links	15 mm		053960
	rechts	15 mm		053961
	links	20 mm		053962
	rechts	20 mm		053963
	links	25 mm		053964
	rechts	25 mm		053965
Türschiene für Anschlagtüren Modell DB, für überfälzte & glattschlagende Metall- und Holztüren			Flachkonus	044579
			Vierkant	037581
Türschiene für Anschlagtüren Modell EK, zum Anschweißen an Stahltüren			Flachkonus	008269
			Vierkant	006696
Türschiene für Anschlagtüren Modell FK, zum Einschweißen für Stahltüren			Flachkonus	008270
			Vierkant	006699
Vergußmasse für Bodentürschließer Zur Anwendung in Nassräumen und bei Montage auf der Gebäudeaußenseite, Zweikomponenten-System, ausreichend für 1 Zementkasten				058879
Zapfenband für Anschlagtüren* Modell DB, für überfälzte & glattschlagende Metall- und Holztüren			Kombination a	044676
			Kombination b DIN links	044697
			Kombination b DIN rechts	044680
			Kombination c	044787
Zapfenband für Anschlagtüren* Modell EK, zum Anschweißen an Stahltüren			Kombination a	006719
			Kombination b DIN links	000889
			Kombination b DIN rechts	000890
			Kombination c	000891
Zapfenband für Anschlagtüren* Modell FK, zum Einschweißen für Stahltüren			Kombination a	006724
			Kombination b DIN links	000895
			Kombination b DIN rechts	000896
			Kombination c	000897

1 Je nach Einbausituation kann die Verwendung einer längeren Achse notwendig sein. Dies ist bei allen Bodentürschließer-Varianten der Serien TS 500 NV/ TS 550 NV problemlos durch Abschrauben der Standardachse und Aufsetzen der längeren Achse möglich.

2 Für Feuer- und Rauchschutztüren nur dann erlaubt, wenn die Verwendung im Zulassungsbescheid der Tür aufgeführt ist.

*Nähere Informationen zu den Kombinationsmöglichkeiten siehe Seite 35 ff.



TS 550 NV F, Hafencity Universität Hamburg, Deutschland (Foto: Stefan Dauth)



DREHTÜR

Zubehör

Um Ihre Feststellvorrichtungen für den Fall des Falles noch sicherer zu machen, haben wir zahlreiches Zubehör im Sortiment. Entscheiden Sie sich beispielsweise für eine GEZE Rauchschalterzentrale. Ob händisch oder wireless – wir haben für Sie zahlreiche Varianten im Angebot. Wir stehen Ihnen bei allen weiteren Fragen rund um Ihre sichere Tür sehr gerne zur Verfügung.

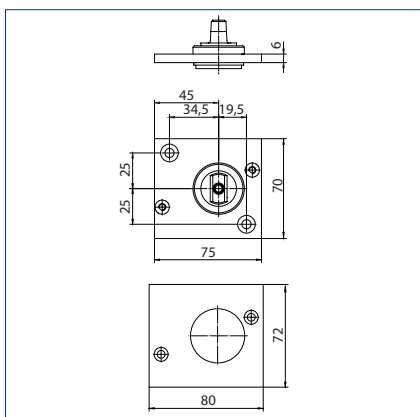


Bodendrehlager TS 137 b / TS 32 b und Deckplatte für Bodendrehlager

MIT FLACHKONISCHER ACHSE, TÜRGewicht MAX. 250 KG, 75 X 70 MM MIT DRUCKPLATTE



Drehlager mit flachkonischer Achse



Drehlager mit flachkonischer Achse

BODENDREHLAGER UND DECKPLATTE – BESTELLINFORMATION

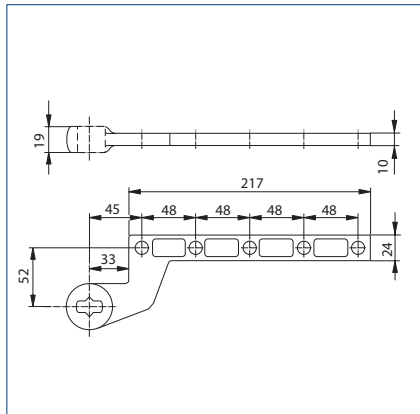
Bezeichnung	Achsverlängerung	Ausführung	Id.Nr.
Bodendrehlager TS 137 b mit flachkonischer Achse, Türgewicht max. 250 kg, 75 x 70 mm mit Druckplatte	0 mm	silberfarbig	009788
	5 mm	silberfarbig	009790
Bodendrehlager TS 32 b mit Vierkantachse, Türgewicht max. 250 kg, 75 x 70 mm mit Drucklager	0 mm	silberfarbig	010556
	5 mm	silberfarbig	010564
Deckplatte Bodendrehlager für Typ TS 137 b und TS 32 b		Edelstahl	012846

Türschiene und Zapfenband für Anschlagtüren

TÜRSCHIENE UND ZAPFENBAND DB FÜR ANSCHLAGTÜREN



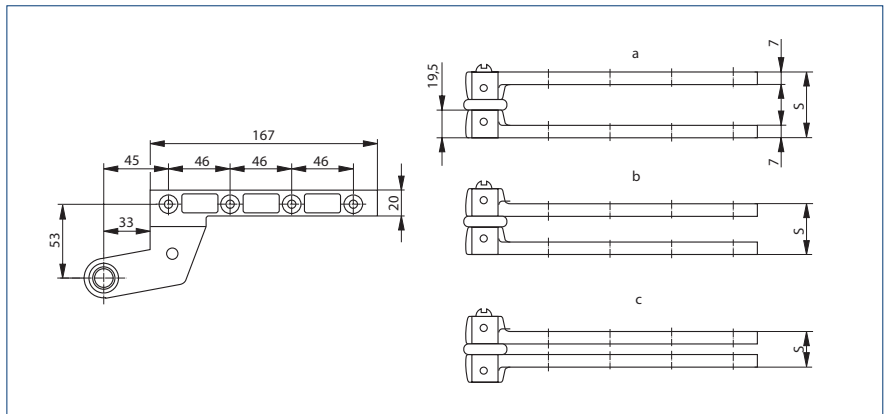
Türschiene Modell DB



Türschiene Modell DB



Zapfenband Modell DB



Zapfenband Modell DB

EINBAUMASSE

KOMBINATION

Maß =	a	b	c
	S	S	S
Bandzapfen 41 mm ohne Zwischenring	41	28,5	16
Bandzapfen 45 mm ohne Zwischenring	45	32,5	20
Bandzapfen 49 mm ohne Zwischenring	49	36,5	24

Standardausführung mit 45 mm Bandzapfen. Bandzapfen mit 41 mm und 49 mm müssen gesondert bestellt werden.

TÜRSCHIENE UND ZAPFENBAND DB FÜR ANSCHLAGTÜREN – BESTELLINFORMATION

Bezeichnung		Ausführung	Id.Nr.
Türschiene für Anschlagtüren Modell DB, für überfälzte & glattschlagende Metall- und Holztüren ¹	Flachkonus	verzinkt	044579
	Vierkant	verzinkt	037581
Zapfenband für Anschlagtüren Modell DB, für überfälzte & glattschlagende Metall- und Holztüren ¹	Kombination a	verzinkt	044676
	Kombination b DIN links	verzinkt	044697
	Kombination b DIN rechts	verzinkt	044680
	Kombination c	verzinkt	044787

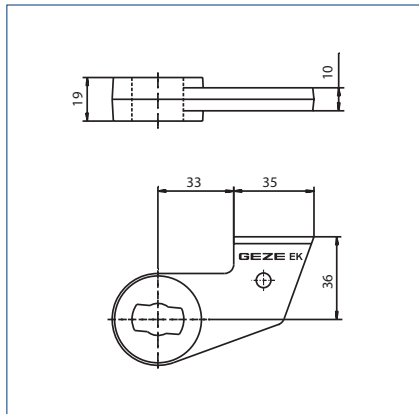
¹ Standardlänge Bandzapfen = 45 mm

Türschiene und Zapfenband für Anschlagtüren

TÜRSCHIENE UND ZAPFENBAND EK FÜR ANSCHLAGTÜREN



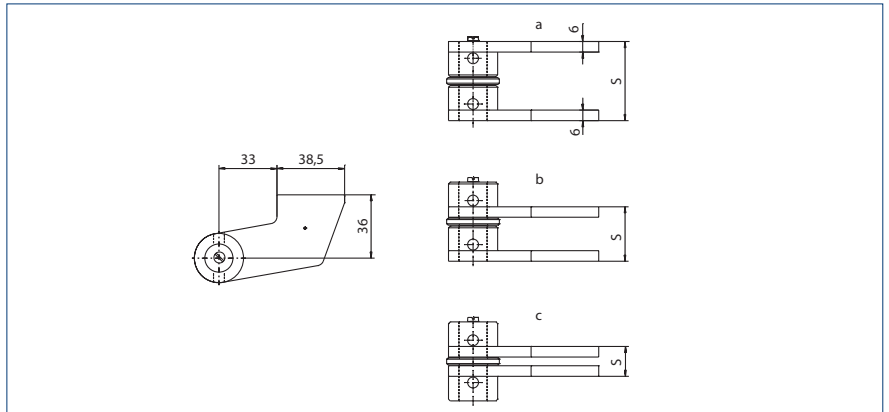
Türschiene Modell EK



Türschiene Modell EK



Zapfenband Modell EK



Zapfenband Modell EK

EINBAUMASSE

KOMBINATION

	a	b	c
Maß =	S	S	S
Bandzapfen 41 mm ohne Zwischenring	41	27	13
Bandzapfen 45 mm ohne Zwischenring	45	31	17
Bandzapfen 49 mm ohne Zwischenring	49	35	21

Standardausführung mit 45 mm Bandzapfen.
Bandzapfen mit 41 mm und 49 mm müssen gesondert bestellt werden.

TÜRSCHIENE UND ZAPFENBAND EK FÜR ANSCHLAGTÜREN – BESTELLINFORMATION

Bezeichnung		Ausführung	Id.Nr.
Türschiene für Anschlagtüren Modell EK, zum Anschweißen an Stahltüren ¹	Flachkonus	phosphatiert	008269
	Vierkant	phosphatiert	006696
Zapfenband für Anschlagtüren Modell EK, zum Anschweißen an Stahltüren ¹	Kombination b DIN links	phosphatiert	006719
	Kombination b DIN links	phosphatiert	000889
	Kombination b DIN links	phosphatiert	000890
	Kombination b DIN links	phosphatiert	000891

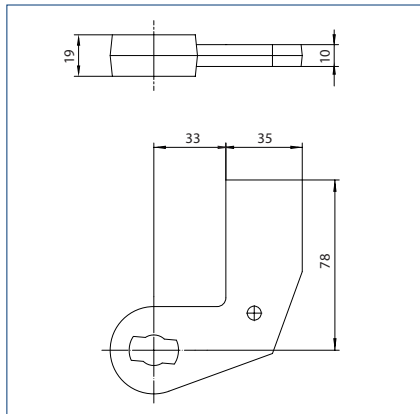
¹ Standardlänge Bandzapfen = 45 mm

Türschiene und Zapfenband für Anschlagtüren

TÜRSCHIENE UND ZAPFENBAND FK FÜR ANSCHLAGTÜREN



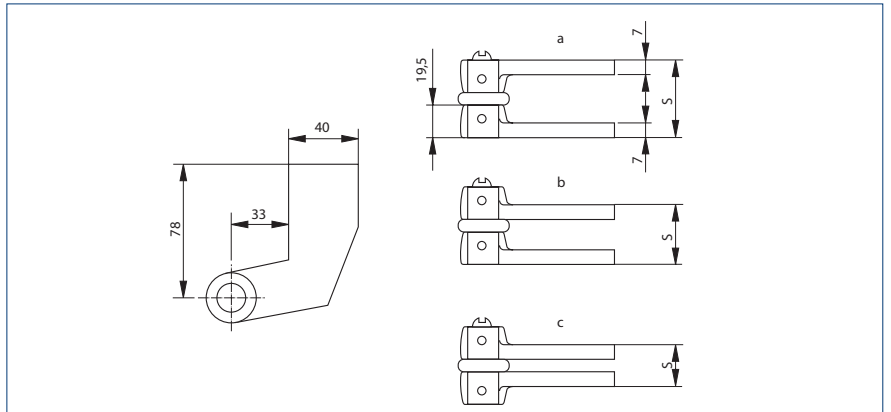
Türschiene Modell FK



Türschiene Modell FK



Zapfenband Modell FK



Zapfenband Modell FK

EINBAUMASSE

KOMBINATION

	a	b	c
Maß =	S	S	S
Bandzapfen 41 mm ohne Zwischenring	41	28	15
Bandzapfen 45 mm ohne Zwischenring	45	32	19
Bandzapfen 49 mm ohne Zwischenring	49	36	23

Standardausführung mit 45 mm Bandzapfen.
Bandzapfen mit 41 mm und 49 mm müssen gesondert bestellt werden.

TÜRSCHIENE UND ZAPFENBAND FK FÜR ANSCHLAGTÜREN – BESTELLINFORMATION

Bezeichnung		Ausführung	Id.Nr.
Türschiene für Anschlagtüren Modell FK, zum Einschweißen für Stahltüren ¹	Flachkonus	phosphatiert	008270
	Vierkant	phosphatiert	006699
Zapfenband für Anschlagtüren Modell FK, zum Einschweißen für Stahltüren ¹	Kombination a	phosphatiert	006724
	Kombination b DIN links	phosphatiert	000895
	Kombination b DIN rechts	phosphatiert	000896
	Kombination c	phosphatiert	000897

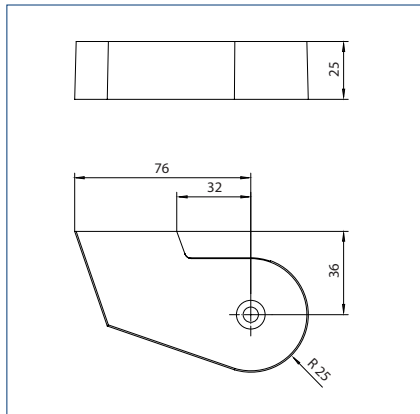
¹ Standardlänge Bandzapfen = 45 mm

Abdeckkappen für Türschienen (glattschlagende und überfälzte Türen)

PASSEND FÜR MODELL DB, EK, FK



Abdeckkappe rechts



Abdeckkappen für Türschienen Modell DB, EK, FK

ABDECKKAPPEN FÜR TÜRSCHIENEN – BESTELLINFORMATION

Bezeichnung	DIN Richtung	Ausführung	Id.Nr.
Abdeckkappen für Türschienen (glattschlagende Türen) passend für Modell DB, EK, FK	links	Edelstahl ähnlich	137586
	links	EV1	006794
	rechts	Edelstahl ähnlich	137577
	rechts	EV1	006798
Abdeckkappen für Türschienen (überfälzte Türen) passend für Modell DB, EK, FK ¹	links	Edelstahl ähnlich	137618
	links	EV1	045196
	rechts	Edelstahl ähnlich	137617
	rechts	EV1	045155

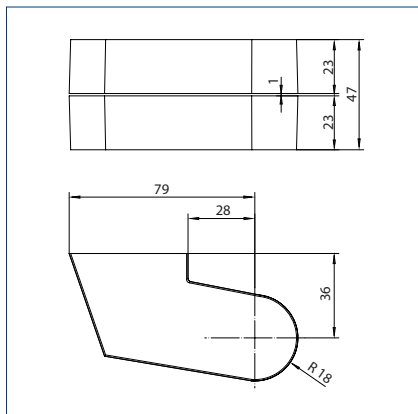
¹ Die Abdeckkappen für die Türschiene und für das Zapfenband-Unterteil sind zum Einbau an überfälzten Türen um 14 mm abgefräst.

Abdeckkappen für Zapfenbänder (glattschlagende und überfälzte Türen)

PASSEND FÜR MODELL DB, EK, FK



Abdeckkappe rechts



Abdeckkappen für Zapfenbänder Modell DB, EK, FK

ABDECKKAPPEN FÜR ZAPFENBÄNDER – BESTELLINFORMATION

Bezeichnung	DIN Richtung	Ausführung	Id.Nr.
Abdeckkappen für Zapfenbänder (glattschlagende Türen) passend für Modell DB, EK, FK	links/rechts	EV1	001090
	links/rechts	Edelstahl ähnlich	137640
Abdeckkappen für Zapfenbänder (überfälzte Türen) passend für Modell DB, EK, FK ¹	links	Edelstahl ähnlich	137641
	links	EV1	037918
	rechts	EV1	038302
	rechts	Edelstahl ähnlich	137642

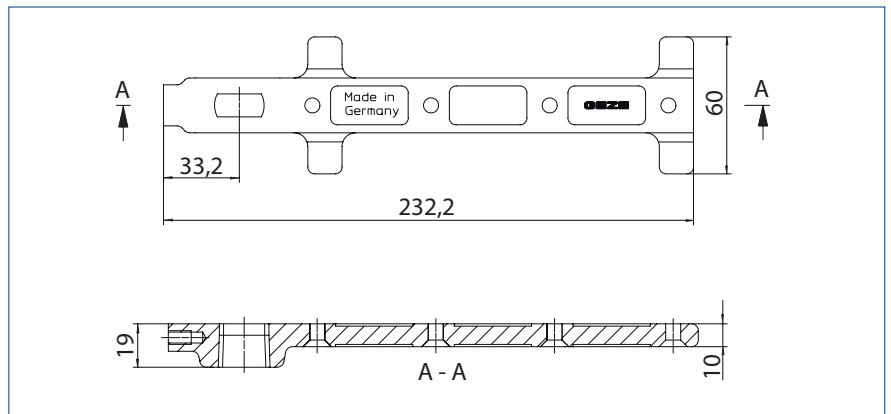
¹ Die Abdeckkappen für die Türschiene und für das Zapfenband-Unterteil sind zum Einbau an überfälzten Türen um 14 mm abgefräst.

Türschienen für Pendeltüren

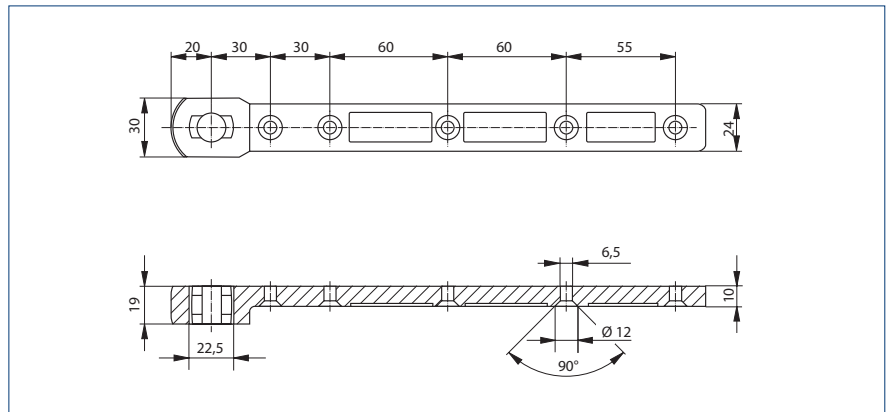
MODELL CM, C UND S



Türschiene Modell CM



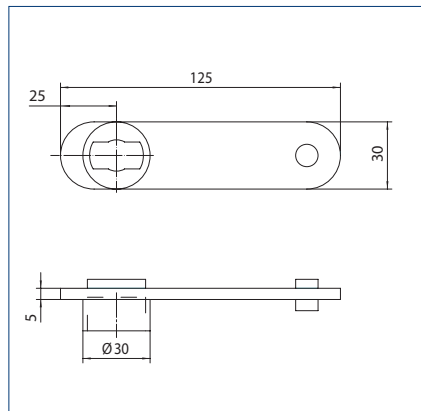
Türschiene Modell C



Türschiene Modell C



Türschiene Modell S



Türschiene Modell S

TÜRSCHIENEN FÜR PENDELTÜREN – BESTELLINFORMATION

Bezeichnung		Ausführung	Id.Nr.
Türschiene für Pendeltüren Modell CM, für Metalltüren, bauseitige Anpassung an Profilsystem, ohne Oberflächenbehandlung		verzinkt	021817
Türschiene für Pendeltüren Modell CM, für Metalltüren, angepasst an Profilsystem ¹	Flachkonus	verzinkt	001067
Türschiene für Pendeltüren Modell C, für Metall- und Holztüren	Flachkonus	verzinkt	007432
Türschiene für Pendeltüren Modell S, zum Anschweißen an Stahltüren	Flachkonus	phosphatiert	007434

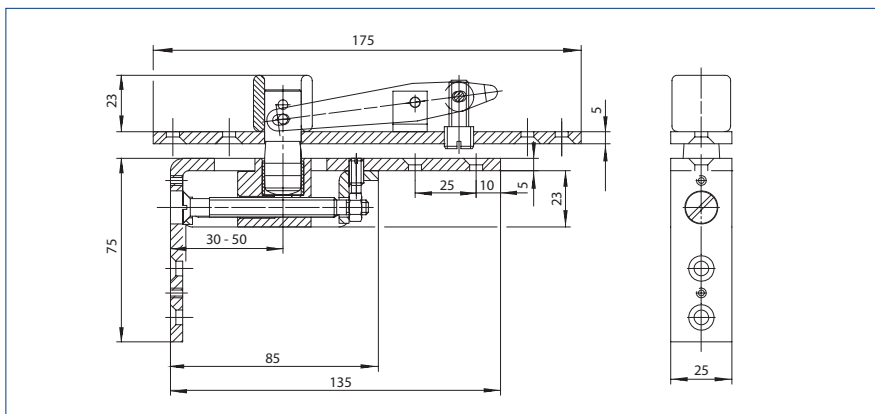
¹ Bei der Bestellung ist die Angabe des Profilsystems und der Profilkombination erforderlich

Verstellbares Zapfenband für Pendeltüren

MODELL B UND C, PASSEND ZU TÜRSCHIENE C, CM, S



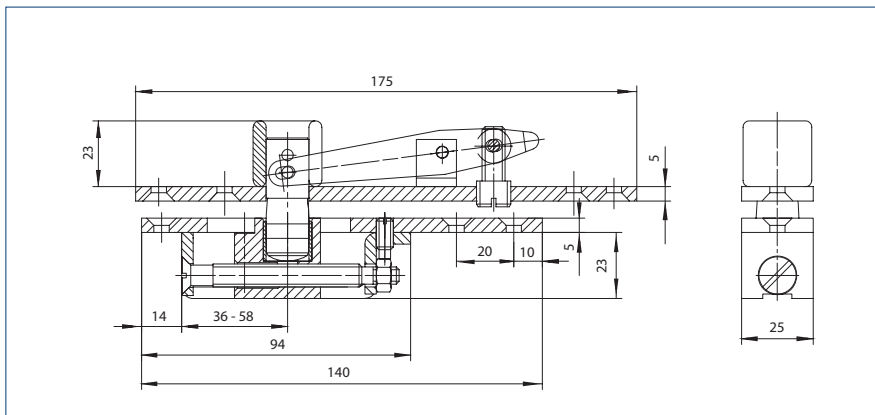
Verstellbares Zapfenband Modell B



Verstellbares Zapfenband Modell B



Verstellbares Zapfenband Modell C



Verstellbares Zapfenband Modell C

VERSTELLBARES ZAPFENBAND, DECKBLECH UND STIRNBLECH FÜR PENDELTÜREN – BESTELLINFORMATION

Bezeichnung	Bandzapfen	Ausführung	Id.Nr.
Verstellbares Zapfenband für Pendeltüren Modell B, passend zu Türschiene C, CM, S	Bandzapfen 43 mm	verzinkt	006371
	Bandzapfen 55 mm	verzinkt	000108
	Bandzapfen 65 mm	verzinkt	000903
Verstellbares Zapfenband für Pendeltüren Modell C, passend zu Türschiene C, CM, S	Bandzapfen 43 mm	verzinkt	006666
	Bandzapfen 55 mm	verzinkt	000905
	Bandzapfen 65 mm	verzinkt	000904

Rauchschalterzentrale RSZ 7



Ausfahrbare Rauchschalterzentrale für alle GEZE Feststellvorrichtungen



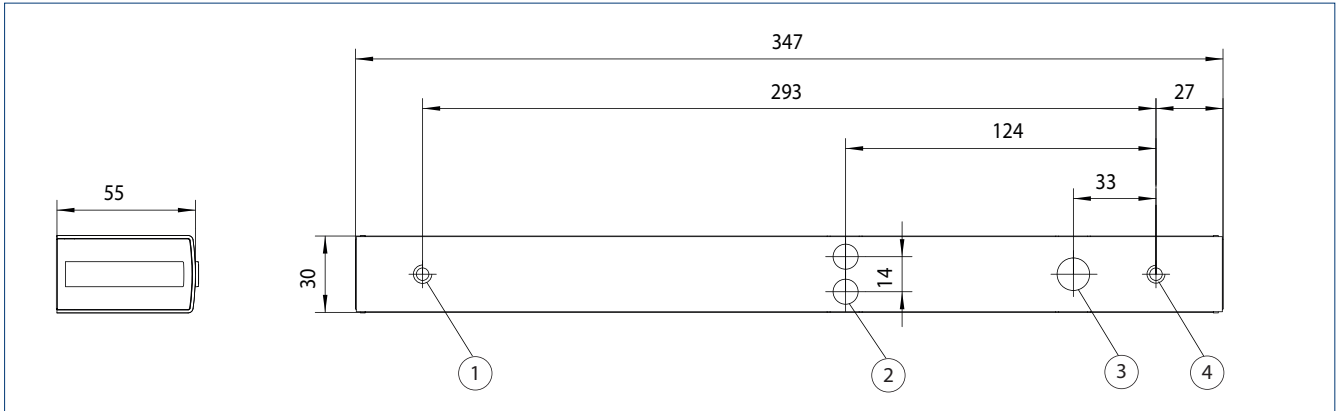
ANWENDUNGSBEREICHE

- Zugelassen in allen GEZE Feststellvorrichtungen zur Früherkennung von Feuer und Rauch
- Schwierige Sturzsituationen mit z.B. zu wenig Raum über der Rauchkammer
- Montage über dem Gangflügel an der senkrechten Wand
- Montage mit aufliegender Kabelzuführung möglich

PRODUKTMERKMALE

- Teleskop-Funktion zum Überbrücken von Überständen bis 30 mm
- Anschluss an 230 V-Stromnetz und Versorgung der Feststellvorrichtung mit 24 V DC
- Spannungsversorgung der Feststellanlage wird im Alarmfall unterbrochen und Türen schließen
- Integrierter Rauchschalter mit automatischer Alarmschwellennachführung
- Kompensiert leichte Verschmutzungen der Rauchkammer und erhöht dadurch die Lebensdauer
- Optische Anzeige des aktuellen Zustandes der Zentrale
- Zusätzliche Rauchschalter anschließbar
- Aufliegende Kabelzuführung möglich

PRODUKTMASSEZEICHNUNG



1 = Gewindebohrung M5 | 2 = Öffnung für Zusatzanschlüsse | 3 = Stromzuführung (230 V) | 4 = Gewindebohrung M5

BESTELLINFORMATION

Bezeichnung	Ausführung	Id.Nr.
Rauchschalterzentrale RSZ 7	silberfarbig	181025
Rauchschalterzentrale für alle GEZE Feststellvorrichtungen	weiß RAL 9016	184195
	Edelstahl ähnlich ¹	184196
	nach RAL ²	185231
ZUBEHÖR		
Wireless KIT FA GC 170 Set bestehend aus: 1 St. Funkmodul GC 171 zur drahtlosen Erweiterung von GEZE Feststellanlagen und 2 St. Funkdeckenrauchmelder GC 172		163692
Funkmodul GC 171 zur drahtlosen Anbindung von Funkkomponenten (Funkrauchmelder GC 172; Funktemperaturmelder GC 173; Funkeingabemodul GC 175) an GEZE Feststellanlagen	anthrazit	163051
Funkrauchmelder GC 172 zur drahtlosen Anbindung an GEZE Feststellanlagen, batteriebetrieben, mit Sockel, geprüft nach EN 54-7 und EN 54-25, allgemeine Bauartgenehmigung zur Verwendung mit allen GEZE Feststellanlagen	weiß RAL 9016	159656
Funktemperaturmelder GC 173 zur drahtlosen Anbindung an GEZE Feststellanlagen, batteriebetrieben, mit Sockel, geprüft nach EN 54-5 und EN 54-25, allgemeine Bauartgenehmigung zur Verwendung mit allen GEZE Feststellanlagen	weiß RAL 9016	159657
Funkeingabemodul GC 175 zur drahtlosen Anbindung von Handauslösetastern an das Funkmodul GC 171, für alle GEZE Feststellanlagen verwendbar	schwarz	163068
Rauchmelder GC 152 Komplett mit Sockel, 24 V DC, 20 mA, geprüft nach EN54-7, allgemein bauaufsichtlich zugelassen zur Verwendung mit allen GEZE Feststellanlagen, integrierte Leitungs- überwachung, DIN EN 14637 konform	weiß	139850
	nach RAL ²	170523
Temperaturmelder GC 153 Komplett mit Sockel, 24 V DC, 20 mA, geprüft nach EN54-5, allgemein bauaufsichtlich zugelassen zur Verwendung mit allen GEZE Feststellanlagen, integrierte Leitungs- überwachung, DIN EN 14637 konform	weiß	139881
	nach RAL ²	170524
Handauslösetaster zur manuellen Auslösung von elektrisch steuerbaren Feststellvorrichtungen inklusive Abschlusswiderstand zur Leitungsüberwachung	alpinweiß/rot	116266
Aufputzdose 1-fach passend zum AS 500 Schalterprogramm		120503
Handauslösetaster mit Glasscheibe und 5 wechselbaren Beschriftungen zur manuellen Auslösung von elektrisch steuerbaren Feststellvorrichtungen	alpinweiß/rot	120880
Ersatzglasscheibe für Handauslösetaster 120880 und 120881		010994

1 Nur für trockene Räume | 2 Zuschlag für RAL-Sonderfarben siehe Allgemeine Hinweise in der Preisliste.



DREHTÜR

Glasklemm- beschläge

Glastüren sind beliebt – sie gewähren Durchblick und sind zeitlos im Design. Da sollten sich auch die Glasklemmbeschläge harmonisch einfügen. Die GEZE Glass Fittings überzeugen mit ihrer zurückhaltenden Optik und Vielseitigkeit. Je nach Ihrem Interieur können Sie zwischen Oberflächen aus satiniertem und poliertem Edelstahl wählen. Und damit Transparenz nicht auf Kosten der Sicherheit geht, halten wir für Ihre besonderen Anforderungen abschließbare Glasklemmbeschläge bereit – Schlösser mit Gegenkästen.



GEZE Glass Fittings



GEZE Glass Fittings

ANWENDUNGSBEREICHE

- Für Anlagen im Innen- und Außenbereich
- Für Anschlag- und Pendeltüren
- Für feststehende Ganzglasanlagen
- Für Einscheiben-Sicherheitsglas
- Für Glasstärken 10 und 12 mm
- Türflügelgewichte bis 100 kg
- Für ein- und zweiflügelige Drehtüren geeignet

PRODUKTMERKMALE

- Elegante Abdeckkappen aus poliertem oder gebürstetem Edelstahl
- Problemlose Anpassung an die Glasstärken von 10 - 12 mm

TECHNISCHE DATEN GLASS FITTINGS

GEZE Glass Fittings

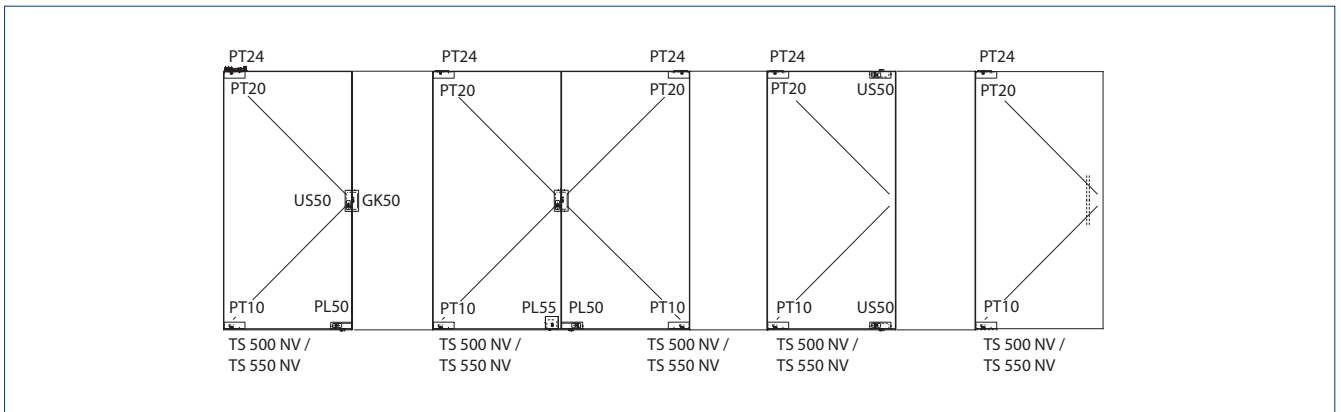
PRODUKTMERKMALE

Bautiefe unabhängig von der Glasstärke	32 mm
Variabler Drehpunkt bei Pendeltüren	53 und 63 mm
Anzugsmomente der Klemmschrauben	9 Nm
Einbruchhemmende Montage des Beschlages / des Einsatzes	●
Beilagen für Glasstärken 10 und 12 mm	Geliefert durch GEZE
Türflügelhöhe	Max. 2800 mm
Türflügelbreite	Max. 1000 mm
Türflügelgewicht	Max. 100 kg
Einsetzbare Bodentürschließer	Mit flachkonischer Achse – TS 500 NV / TS 550 NV
Schlösser vorbereitet für Profilzylinder	EURO-PZ 30/30

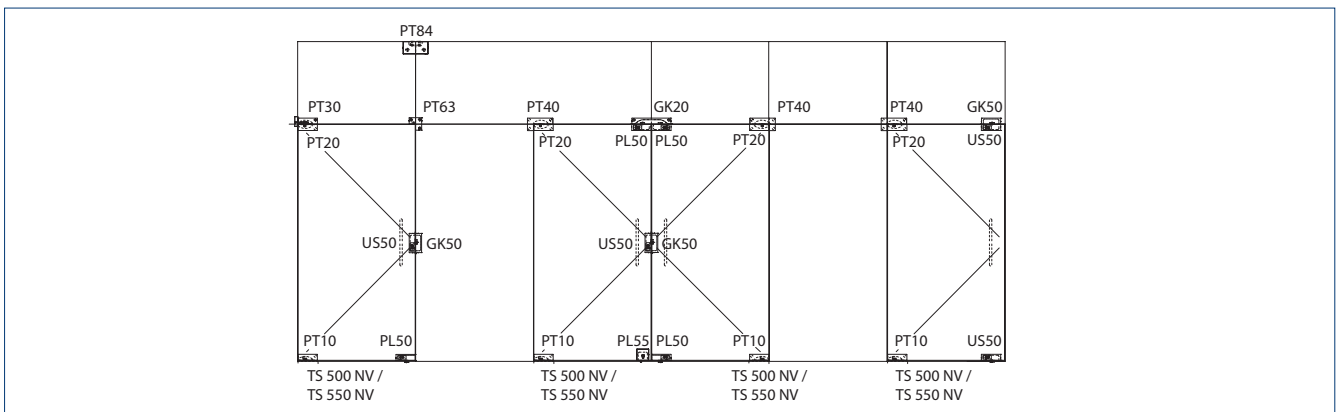
● = ja

STANDARD EINBAU

Beispiel für den Einbau ohne Oberlicht

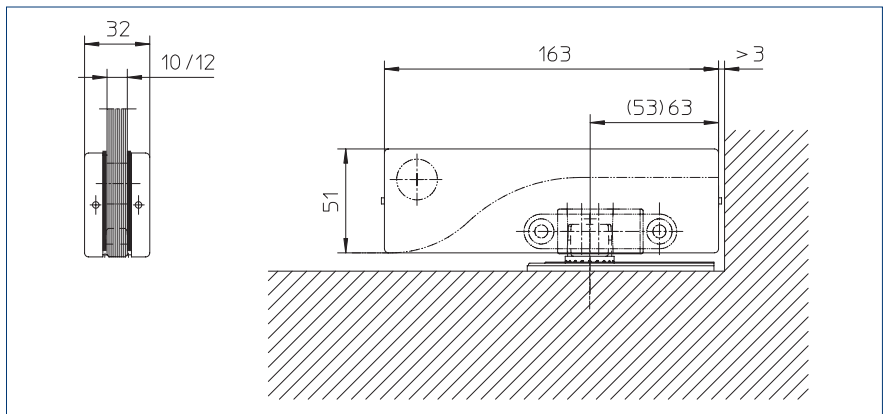


Beispiel für den Einbau mit Oberlicht

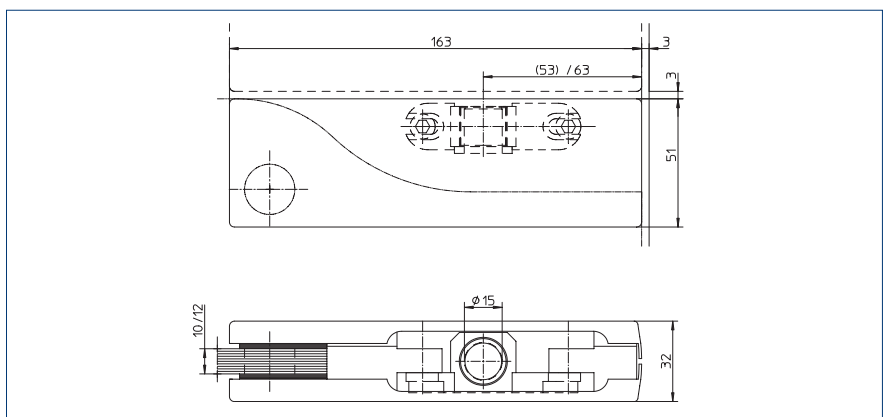


Eckbeschläge und Drehlager

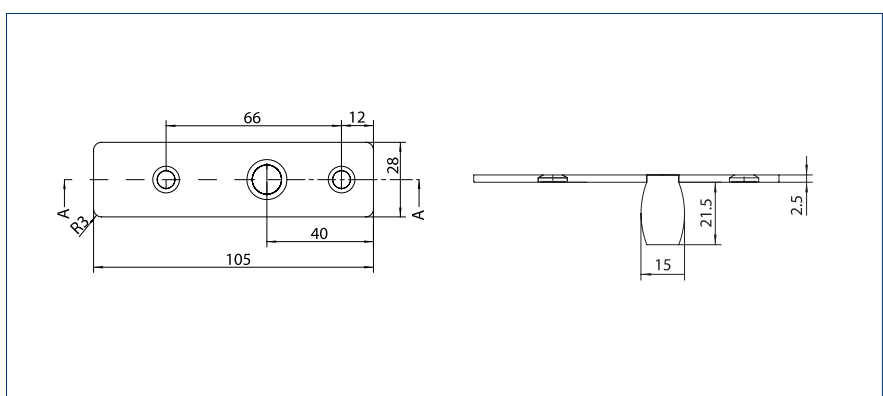
PT 10 - UNTERER DREHFLÜGEL-ECKBESCHLAG



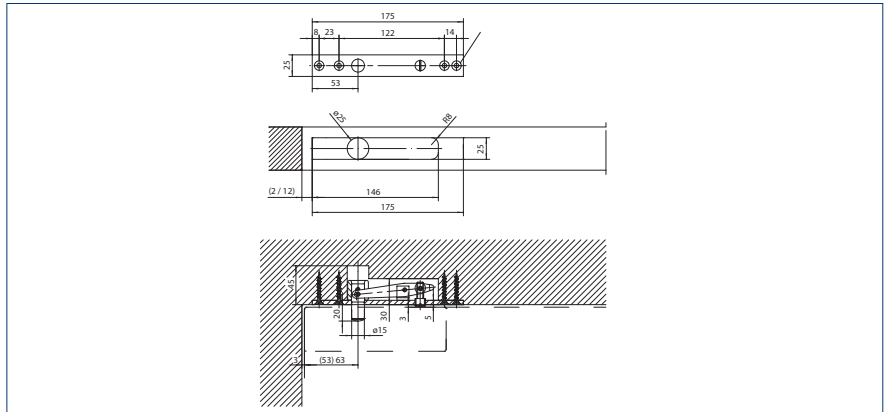
PT 20 - OBERER DREHFLÜGELECKBESCHLAG



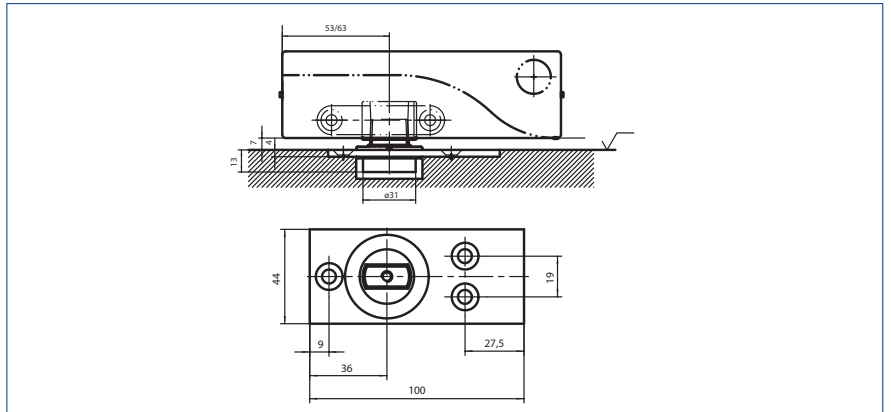
PT 24 - OBERES DREHLAGER MIT ACHSLAGERBOLZEN



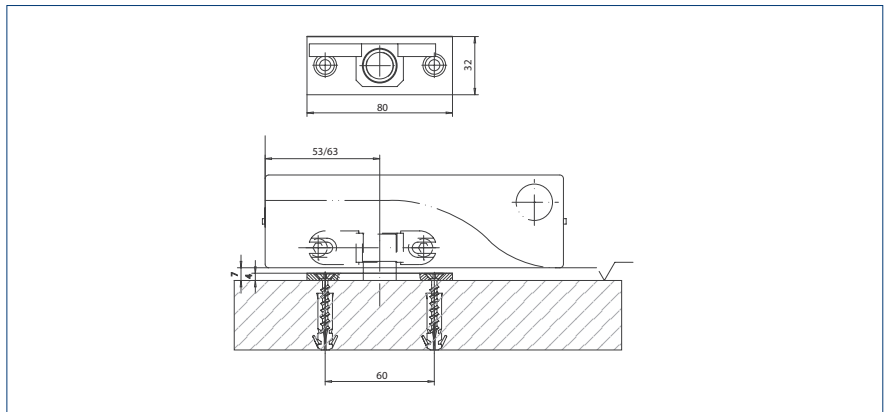
PT 21 – OBERES DREHLAGER MIT AUSDREHBAREM ACHSLAGERBOLZEN



DL-FL – BODENDREHLAGER



DL-RD – BODENDREHLAGER

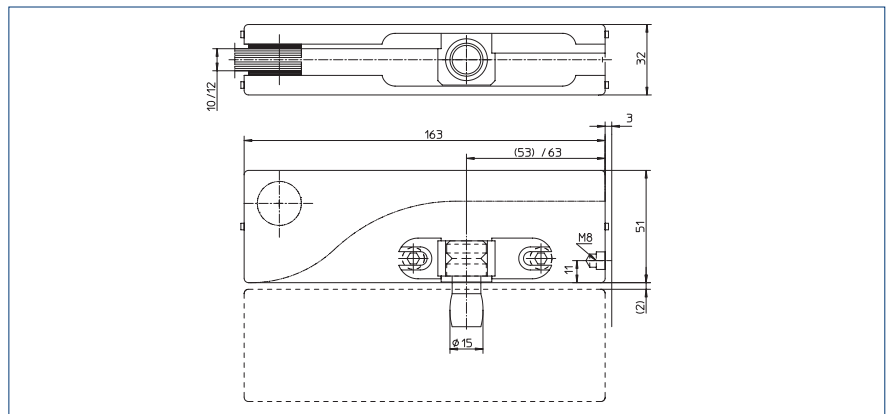


BESTELLINFORMATION

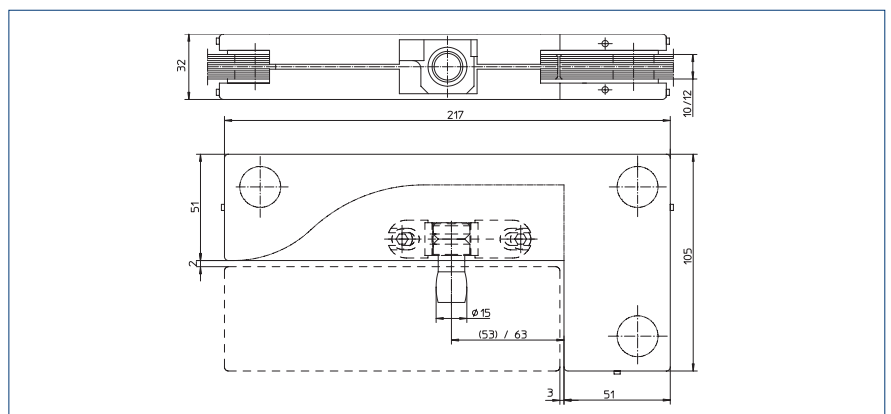
Bezeichnung	Ausführung	Id.Nr.
GEZE Glass Fitting PT 10 Unterer Drehflügel-Eckbeschlag mit Aufnahme für flachkonische Achse mit Montagmaterial für Glasstärken 10 und 12 mm	Edelstahl matt Edelstahl poliert	169752 180438
GEZE Glass Fitting PT 20 Oberer Drehflügel-Eckbeschlag mit Aufnahme für Achslagerbolzen (ø15 mm) mit Montagmaterial für Glasstärken 10 und 12 mm	Edelstahl matt Edelstahl poliert	169763 180439
GEZE Glass Fitting PT 24 Oberes Drehlager mit Achslagerbolzen (ø15 mm) und Anschraubplatte mit Montagmaterial	Edelstahl matt Edelstahl poliert	169774 180489
PT 21 Oberes Drehlager mit ausdrehbarem Achslagerbolzen	verzinkt	010739
DL-FL Bodendrehlager mit flachkonischen Bolzen (FL)	Edelstahl	135393
DL-RD Bodendrehlager mit Rundbolzen (RD)	Edelstahl	135555
ZUBEHÖR		
DL-FL Abdeckblech Abdeckblech zum versenkten Einbau des DL-FL bei 7 mm Bodenluft des Drehflügels	Edelstahl	146396

Oberlicht- und Verbindungsbeschläge

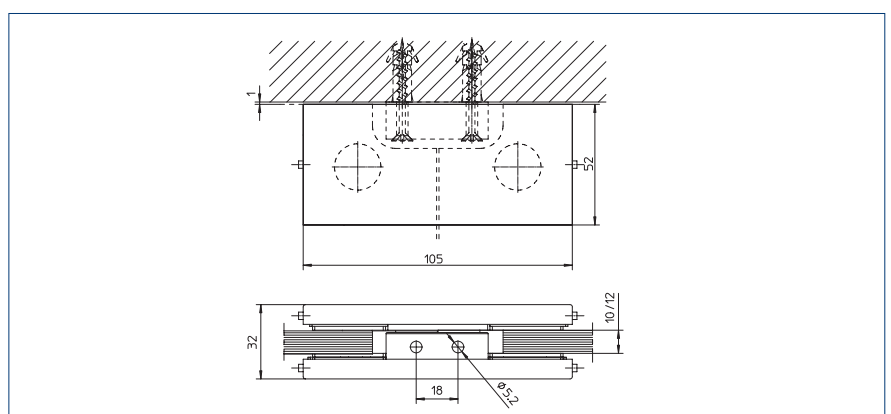
PT 30 – OBERLICHTBESCHLAG MIT ACHSLAGERBOLZEN



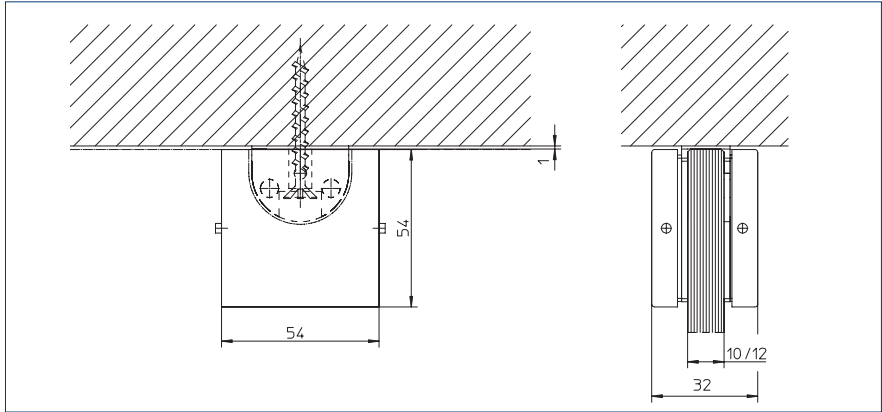
PT 40 – WINKELOBERLICHTBESCHLAG MIT ACHSLAGERBOLZEN



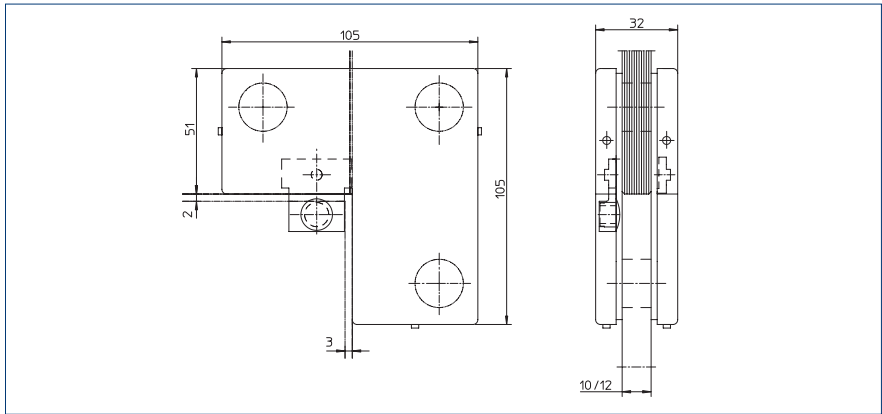
PT 84 – VERBINDUNGSBESCHLAG GLAS-WAND UND GLAS-DECKE (ZWEIFACH)



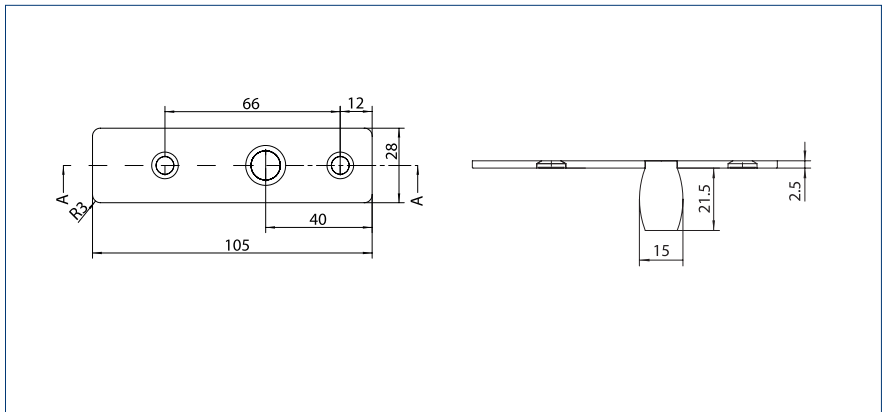
PT 90 - VERBINDUNGSBESCHLAG GLAS-WAND UND GLAS-DECKE (EINFACH)



PT 63 - WINKEL- UND ECKVERBINDUNGSBESCHLAG MIT ANSCHLAG



PT 24 - OBERES DREHLAGER MIT ACHSLAGERBOLZEN

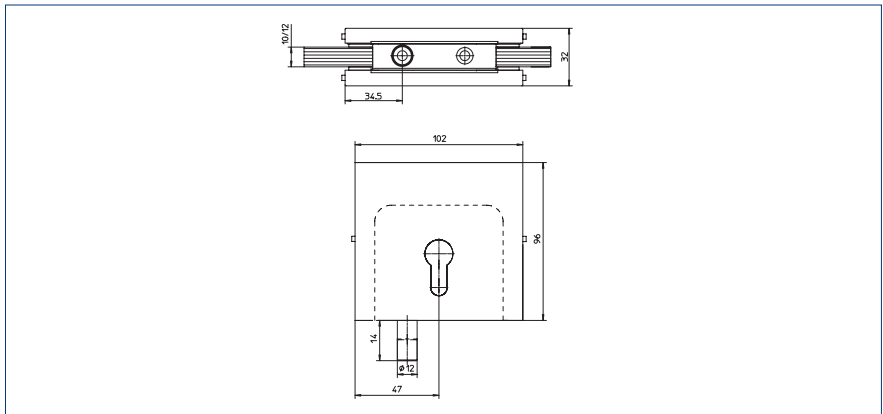


BESTELLINFORMATION

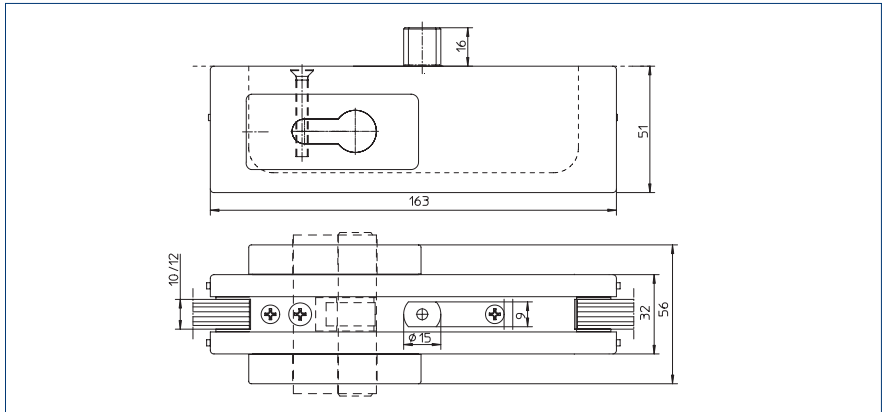
Bezeichnung	Ausführung	Id.Nr.
GEZE Glass Fitting PT 30	Edelstahl matt	169764
Oberlichtbeschlag mit Achslagerbolzen (ø15 mm) und Wandbefestigungszubehör mit Montagmaterial für Glasstärken 10 und 12 mm	Edelstahl poliert	180440
GEZE Glass Fitting PT 40	Edelstahl matt	169765
Winkeloberlichtbeschlag mit Achslagerbolzen (ø15 mm) mit Montagmaterial für Glasstärken 10 und 12 mm	Edelstahl poliert	180441
GEZE Glass Fitting PT 84	Edelstahl matt	169766
Verbindungsbeschlag Glas-Wand/Glas-Decke (zweifach) mit Montagmaterial für Glasstärken 10 und 12 mm	Edelstahl poliert	180482
GEZE Glass Fitting PT 90	Edelstahl matt	169767
Verbindungsbeschlag Glas-Wand/Glas-Decke (einfach) mit Montagmaterial für Glasstärken 10 und 12 mm	Edelstahl poliert	180483
GEZE Glass Fitting PT 63	Edelstahl matt	169768
Winkel-/Eckverbindungsbeschlag mit Anschlag mit Montagmaterial für Glasstärken 10 und 12 mm	Edelstahl poliert	180484
GEZE Glass Fitting PT 24	Edelstahl matt	169774
Oberes Drehlager mit Achslagerbolzen (ø15 mm) und Anschraubplatte mit Montagmaterial	Edelstahl poliert	180489
ZUBEHÖR		
IS-BS	schwarz	135105
Türanschlagseinsatz für PT 30 / 40		
IS-BLK	Edelstahl matt	135349
Blindeinsatz für PT 30 / 40	Edelstahl poliert	135106

Schlösser und Gegenkästen

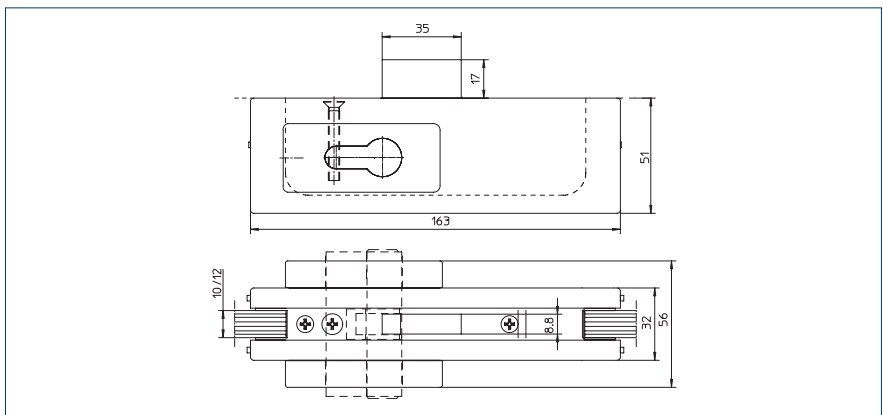
PL 55 - BODENVERRIEGLUNGSBESCHLAG MIT RUNDBOLZEN



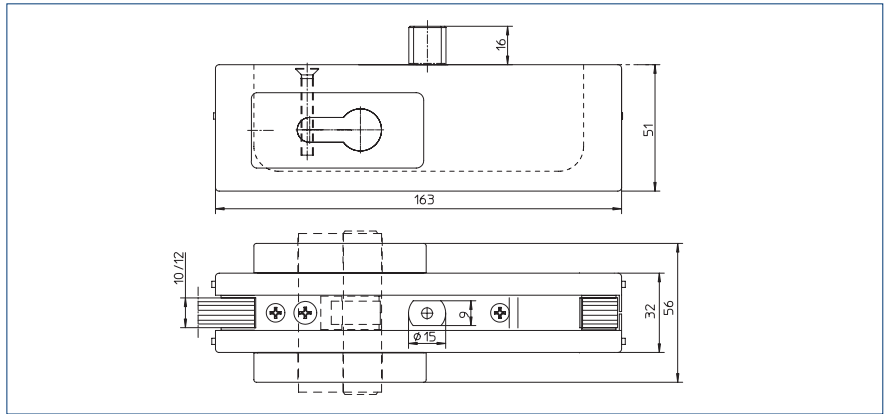
US 50 RD - VERRIEGELUNGSBESCHLAG MITTELSCHLOSS MIT RUNDBOLZEN



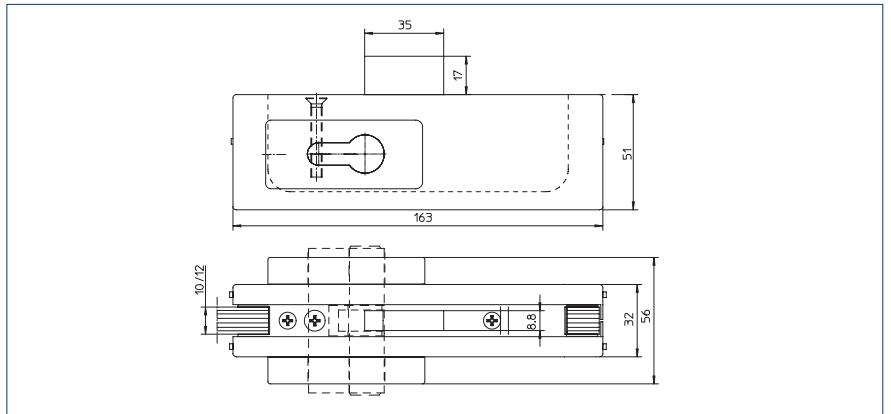
US 50 - VERRIEGELUNGSBESCHLAG MITTELSCHLOSS MIT FLACHRIEGEL



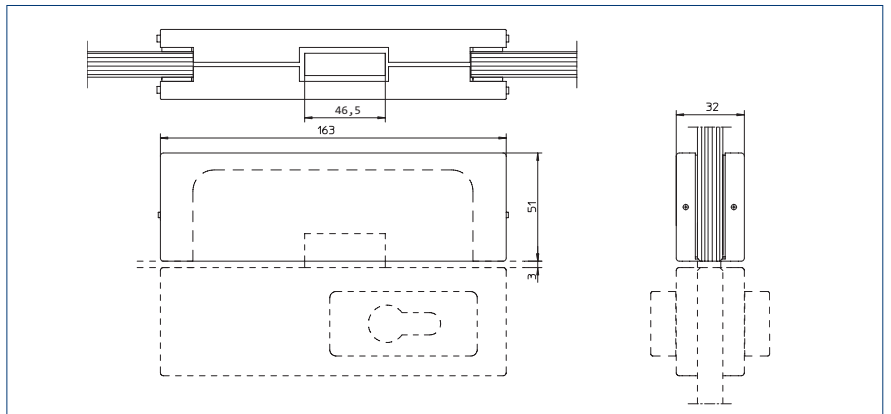
PL 50 RD – VERRIEGELUNGSBESCHLAG ECKSCHLOSS MIT RUNDBOLZEN



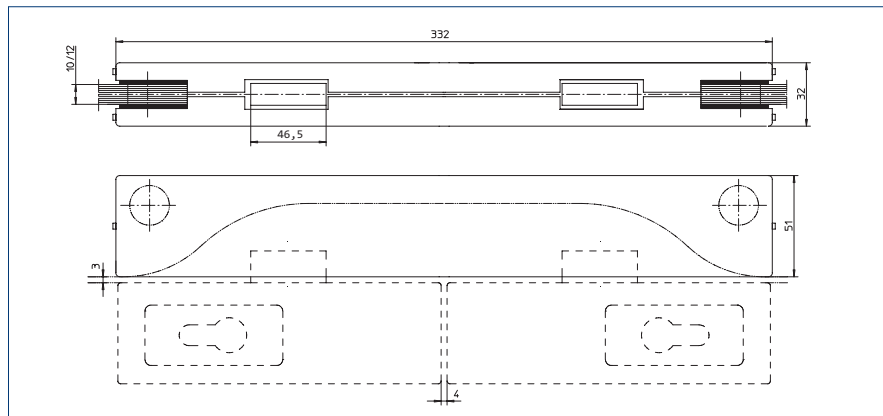
PL 50 – VERRIEGELUNGSBESCHLAG ECKSCHLOSS MIT FLACHRIEGEL



GK 50 – GEGENKASTEN FÜR VERRIEGELUNGSBESCHLAG MITTELSCHLOSS



GK 20 – OBERLICHT-GEGENKASTEN (DOPPELT) FÜR ZWEI ECKSCHLOSS-VERRIEGELUNGSBESCHLÄGE



BESTELLINFORMATION

Bezeichnung	Ausführung	Id.Nr.
GEZE Glass Fitting PL 55 Bodenverriegelungsbeschlag mit Rundbolzen mit Montagematerial für Glasstärken 10 und 12 mm, mit Profilzylinder und Schließblech/-mulde	Edelstahl matt	169769
	Edelstahl poliert	180485
GEZE Glass Fitting US 50 RD Verriegelungsbeschlag Mittelschloss mit Rundbolzen mit Montagematerial für Glasstärken 10 und 12 mm, mit Profilzylinder und Schließblech/-mulde	Edelstahl matt	169770
	Edelstahl poliert	180486
GEZE Glass Fitting US 50 Verriegelungsbeschlag Mittelschloss mit Flachriegel mit Montagematerial für Glasstärken 10 und 12 mm, mit Profilzylinder und Schließblech/-mulde	Edelstahl matt	169776
	Edelstahl poliert	180491
GEZE Glass Fitting PL 50 RD Verriegelungsbeschlag Eckschloss mit Rundbolzen mit Montagematerial für Glasstärken 10 und 12 mm, mit Profilzylinder und Schließblech/-mulde	Edelstahl matt	169775
	Edelstahl poliert	180490
GEZE Glass Fitting PL 50 Verriegelungsbeschlag Mittelschloss mit Flachriegel mit Montagematerial für Glasstärken 10 und 12 mm, mit Profilzylinder und Schließblech/-mulde	Edelstahl matt	169777
	Edelstahl poliert	180492
GEZE Glass Fitting GK 50 Gegenkasten für Verriegelungsbeschlag Mittelschloss mit Montagematerial für Glasstärken 10 und 12 mm	Edelstahl matt	169772
	Edelstahl poliert	180488
GEZE Glass Fitting GK 20 Oberlicht-Gegenkasten (doppelt) für zwei Eckschloss-Verriegelungsbeschläge mit Montagematerial für Glasstärken 10 und 12 mm	Edelstahl matt	169771
	Edelstahl poliert	180487

ZUBEHÖR

GEZE Glass Fitting Round bolt strike Schließmulde für Verriegelungsbeschläge mit Rundbolzen mit Montagematerial	Edelstahl matt	169778
	Edelstahl poliert	180493
GEZE Glass Fitting Square bolt strike Schließblech für Verriegelungsbeschläge mit Flachriegel mit Montagematerial	Edelstahl matt	169779
	Edelstahl poliert	180494



Einbausituation (Foto: GEZE GmbH)



DREHTÜR

Modulare Festfeldprofil- systeme

Das aufclipsbare Abdeckprofil aus Aluminium lässt sich einfach und ganz ohne Änderungen am Grundsystem austauschen. Das ermöglichen die im Profil frei positionierbaren Klemmbacken, die sich sämtlichen Glasstärken anpassen. Systemfremde Bauteile wie Verglasungsklotze zur Justierung der Glasscheiben sind nicht notwendig, da entsprechende Justierungseinheiten im Klemmsystem integriert sind. Dies vereinfacht die Montage, reduziert die Lagerhaltung und erhöht die Sicherheit. Die Klemmschrauben der Klemmbacken werden in die frei positionierbaren Eindrehmuttern geschraubt und sind dadurch gegen unberechtigte Demontage gesichert.



Festfeldprofil mit Clipsblende Profildesign 40



Modulares Festfeldprofil mit Clipsblende Profildesign 40

ANWENDUNGSBEREICHE

- Für Glasstärken 8, 10 und 12 mm
- Für den geschützten Außenbereich
- Für Einscheiben-Sicherheitsglas (ESG)
- Für horizontale und vertikale Glaseinfassung
- Für Kombination mit Glass Fittings Beschlägen und Pendulo Pendeltüren

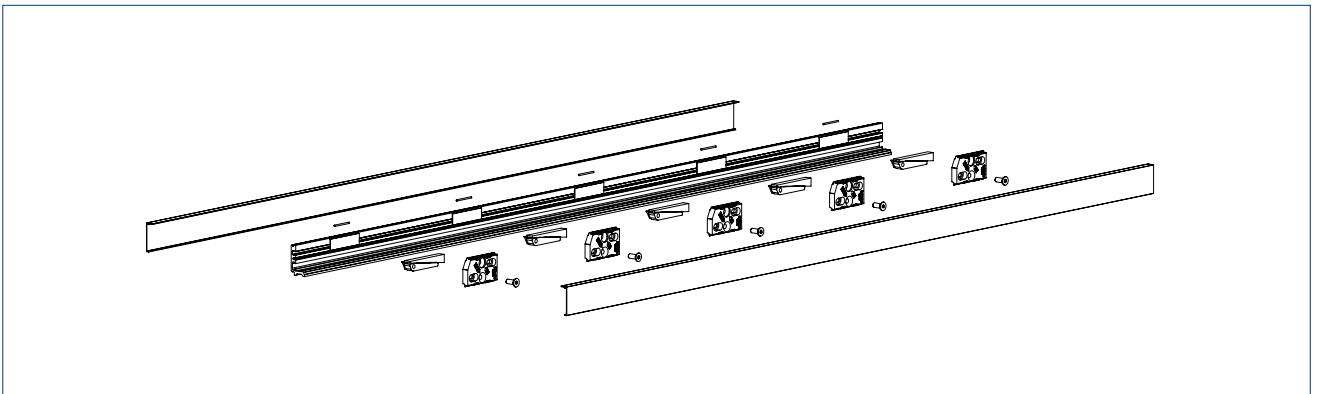
TECHNISCHE DATEN MODULARES FESTFELDPROFILSYSTEM

Produktmerkmale	Profildesign 40
Bautiefe	30 mm
Profilhöhe	40 mm
Einsetzbare Glasstärken	8, 10 und 12 mm
Anlagenhöhen (max.)	4.000 mm
Glasscheibengewicht (max.)	150 kg
Glasscheibenbreite (max.)	2.500 mm
Verfügbare Oberflächen	silberfarbig und Edelstahl ähnlich eloxiert
Material	Aluminium
Länge (max.)	6.000 mm
Einbruchhemmende Montage des Beschlags	Ja
Abdeckkappen	Aluminium / Edelstahl
Position der Klemmeinheiten im Grundprofil	variabel

* Ohne stirnseitige Endkappen auch für 12 mm

PRODUKTMASSEZEICHNUNG

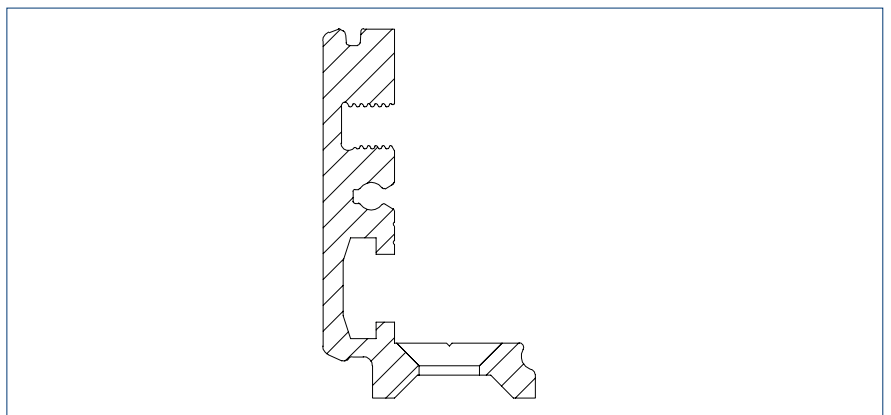
MODULARES FESTFELDPROFIL MIT CLIPSBLENDE PROFILDESIGN 40



SYSTEMBESTANDTEILE



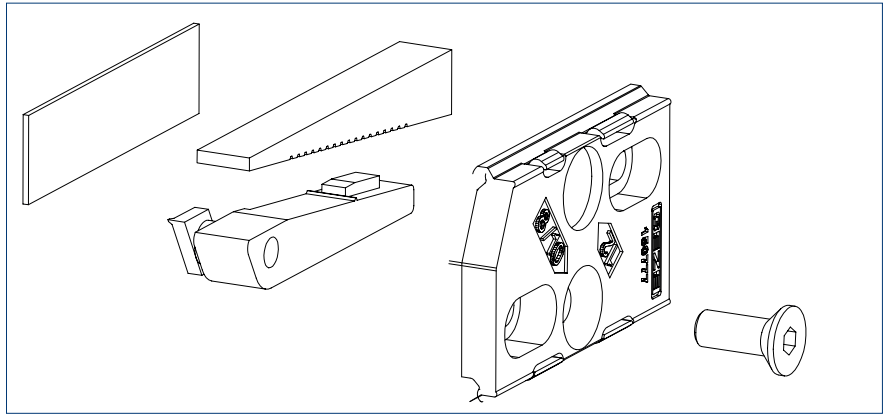
Grundprofil



Grundprofil



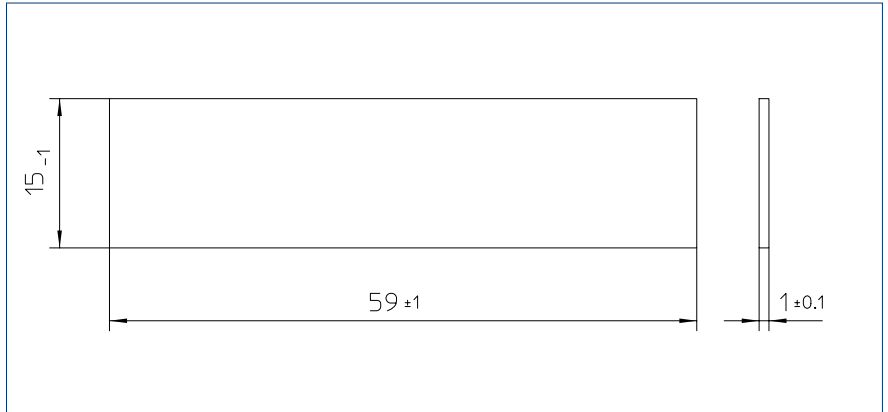
Klemmsystemeinheiten



Klemmsystemeinheiten



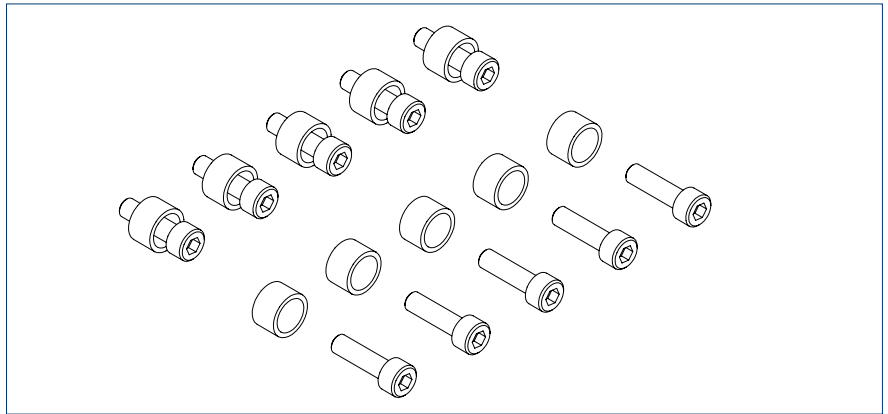
Klemmbeilage für 8 mm Glasstärke



Klemmbeilage für 8 mm Glasstärke



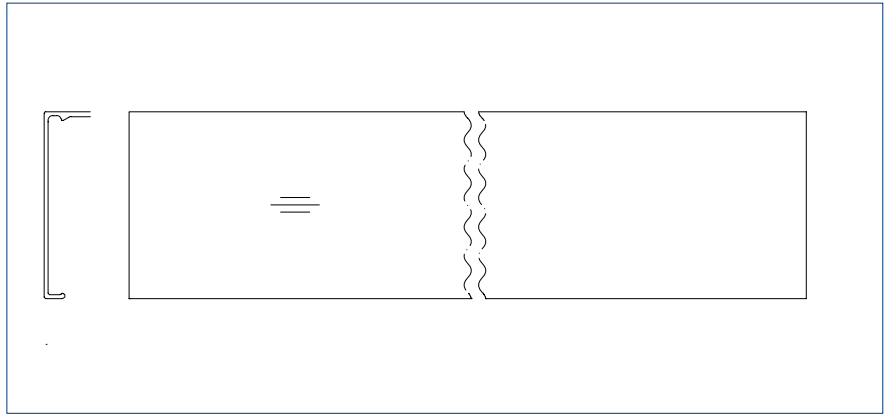
Sicherungsset für Oberlichter und freihängende Gläser



Sicherungsset für Oberlichter und freihängende Gläser



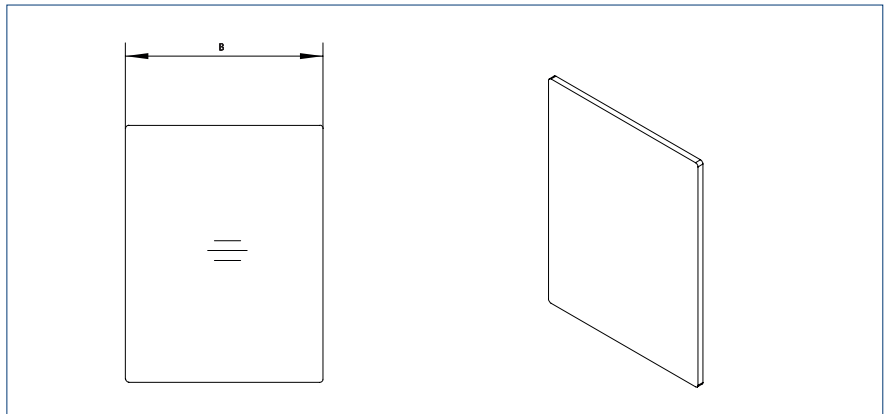
Clipsblende Profildesign 40



Clipsblende Profildesign 40



Stirnseitige Abdeckkappen Profildesign 40



Stirnseitige Abdeckkappen Profildesign 40, Glasstärken 8, 10 und 12 mm
 B = Breite (30 mm bei Glasstärken 8 und 10 mm, 32 mm bei Glasstärke 12 mm)

BESTELLINFORMATION

Bezeichnung	Oberfläche	Ausführung	Id.Nr.
Klemmsystemeinheiten Set 20 Grund-Set für Grundprofil bestehend aus 20 Klemmbacken 8-12 mm, 20 Klemmschrauben, 20 Eindrehmuttern, 20 Justierkeilen, 20 Klemmbeilagen und 20 Ringschnurabschnitten			156692
Klemmsystemeinheit Set 01 für Grundprofil bestehend aus jeweils einer Klemmbacke 8-12 mm, Klemmschraube, Eindrehmutter, Justierkeil und Klemmbeilage			151810
Klemmbeilagen (Festfeld) Set 40 für 8 mm Glasstärke, ausreichend für 20 Klemmeinheiten (Set = 40 Stück)			156758
Clipsblende Profildesign 40 – Aluminium	eloxiert	EV1	155742
	eloxiert	Edelstahl ähnlich	151137
Stirnseitige Abdeckkappe für Profildesign 40 für Glasstärken 8 und 10 mm (Set = 2 Stück)	eloxiert	EV1	156700
	gebürstet	Edelstahl matt	156701
Stirnseitige Abdeckkappe für Profildesign 40 für Glasstärke 12 mm (Set = 2 Stück)	eloxiert	EV1	156716
	gebürstet	Edelstahl matt	156717
Set Sicherheitsausführung für Oberlichter und freihängende Glasscheiben bestehend aus 5 Stück Glasschutzhülsen und 5 Stück Sicherheitsschrauben			156760

Wir sind GEZE.

Für lebenswerte Gebäude

GEZE steht für Innovation, höchste Qualität und ganzheitliche Betreuung der Gebäudetechnik. Von der ersten Idee, der Planung und operativen Umsetzung mit Serienprodukten bis hin zu maßgeschneiderten Systemlösungen und individuellen Service- und Wartungsleistungen. Wir bieten eine umfangreiche Produktpalette an Tür-, Fenster- und Sicherheitstechnik und treiben die digitale Vernetzung der Gebäudeautomation maßgeblich voran.

GEZE GmbH

Reinhold-Vöster-Straße 21 – 29

71229 Leonberg

Deutschland

Telefon: +49 7152 203 0

Telefax: +49 7152 203 310

E-Mail: info.de@geze.com

www.geze.de