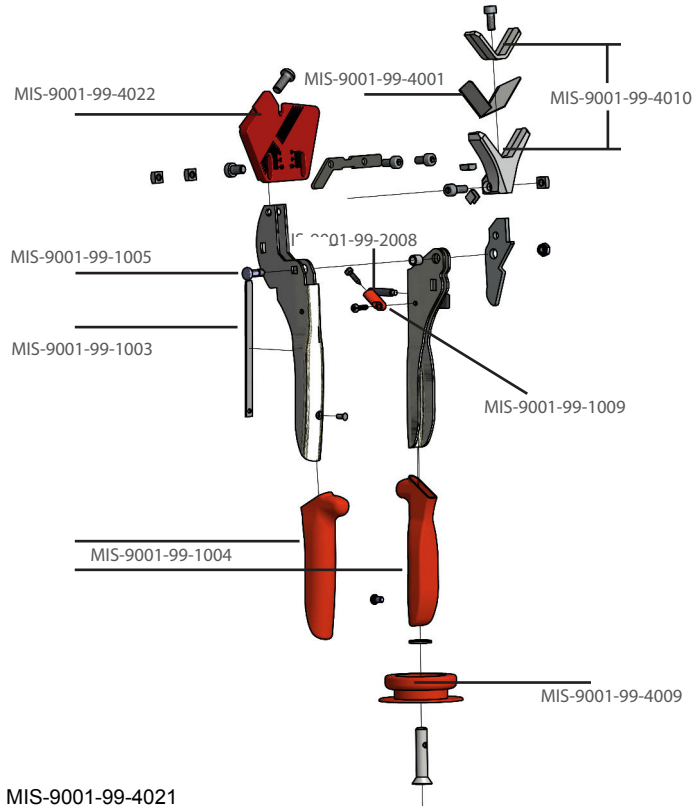


Ersatzteile für MIS-9001-99  
Spare parts for MIS-9001-99



MIS-9001-99-4021	MIS-9001-99-4010	MIS-9001-99-4022
MIS-9001-99-1003	MIS-9001-99-1004	MIS-9001-99-1005
MIS-9001-99-1009	MIS-9001-99-4009	MIS-9001-99-2008

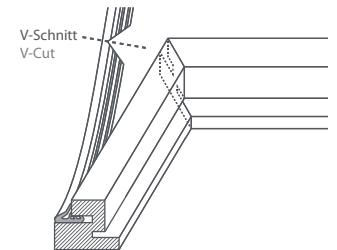


Schlegel Germany GmbH

Bredowstraße 33  
D- 22113 Hamburg

fon +49 (0) 40 733 29-0  
fax +49 (0) 40 733 29 219

[www.schlegel.com](http://www.schlegel.com)



MIS-9001-99

Dichtungsprofilschere für Außenecken  
Anwendung und Ersatzteile  
Cutters for sealing profiles – outer corner  
Instruction leaflet and spare parts



1

Die Dichtung einsetzen.

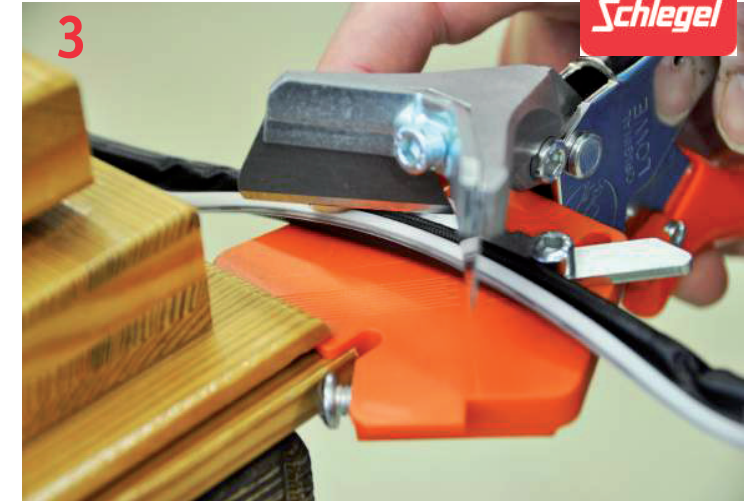
Fix window seal and let it run down across window-frame.



2

Die Dichtung bis nahe der Ecke in die Nut einziehen.

Pull in window seal into the groove, close to the corner



3

Schere mit Anschlag in der Falzaußenkante positionieren, ggf. mit der Stellschraube auf das richtige Maß modifizieren

Place shear on fold outer edge, modify setscrew if necessary.



4

Der folgende Schnitt führt zu einer Ausklinkung in der Dichtung.

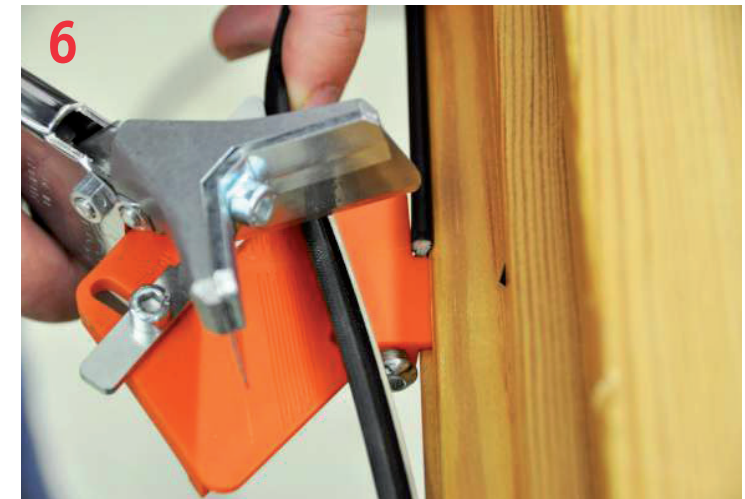
The result of the following cut is a notch in the window seal.



5

Nun lässt sich das Profil problemlos im 90°-Winkel im Rahmen einsetzen.

Now it's possible to fix the window seal at right angles easily.



6

Für den Endschnitt wird die Schere mit dem 2. Anschlagwinkel angelegt.

For the final cut apply cutter with second stop angle at window seal.